



muncclair
iluminação • brasil

Design
Autoral
Brasileiro



	Site	www.munclair.com.br
Facebook		@munclair
Instagram		@munclairbrasil
Pinterest		@munclairbrasil
	E-mail	vendas@munclair.com.br
	Telefones	+55 11 2100.2420 +55 11 98230.0417 (WhatsApp)
	Endereço	R. Marcelo Muller, 869 São Paulo-SP, Brasil CEP 03223-060

Empresa associada à **Abilux**



Criar produtos com arte e beleza para iluminar e atender - com excelência - a expectativa de felicidade dos seus Clientes.” *Missão Munclair*

A Munclair Iluminação Brasil está presente no universo da iluminação decorativa desde 1966. Sua linha possui modelos assinados por renomados designers brasileiros e a preocupação com a sustentabilidade ambiental é constante no desenvolvimento de seus produtos, todos feitos em alumínio. Aliando uma equipe especializada e de alta performance com rígido controle de qualidade, a Munclair fabrica todos os seus produtos internamente e busca atender com excelência e responsabilidade a todos os seus clientes, pois entende que estes são a principal razão do seu sucesso.

“Creating products with art and beauty to illuminate and fulfill - with excellence - the expectation of happiness of its customers.”
Munclair Mission

The Munclair Lighting Brazil has been present in the world of decorative lighting since 1966. Its line owns models signed by renowned brazilian designers, and the concern for environmental sustainability is constantly in the development of its products- all models are made of aluminium. Allying a specialized and high performance team with strict quality control, Munclair manufactures all its products in-house and hunts providing excellence and responsibility to all its customers, because it believes that these are the main reason for its success.



“Crear productos con arte y belleza para iluminar y atender - con excelencia - la expectativa de felicidad de sus Clientes”.
Misión Munclair

Munclair Iluminación Brasil ha estado presente en el mundo de la iluminación decorativa desde 1966. Su línea cuenta con modelos firmados por reconocidos diseñadores brasileños y la preocupación por la sostenibilidad ambiental es constante en el desarrollo de sus productos, todos hechos de aluminio. Combinando un equipo especializado y de alto rendimiento con un estricto control de calidad, Munclair fabrica todos sus productos internamente y se esfuerza por servir a todos sus clientes con excelencia y responsabilidad, ya que entiende que estos son la razón principal de su éxito.



Índice

Por Linhas *Collection Index*

	PÁGINA	PAGE
Lis / Studio Munclair	7	
Dama / Studio Munclair	19	
Retrô / Studio Munclair	27	
Baniwa / Silvia Carneiro	33	
Mandacaru / Fabíola Bergamo	45	
Calandra / Fabíola Bergamo	56	
Narciso / Natalia Scarpatti	65	
Vínculo / Larissa Vasconcellos	69	
Asa / Erlon Tessari	77	
Ytu / Erlon Tessari	86	
Disco / Erlon Tessari	95	
Versos / Expedito Bezerra	109	
Íris / Somos Pax	122	
Ícone / Studio Munclair	126	
Magno / Studio Munclair	129	
Rudá / Studio Munclair	133	
Romã / Studio Munclair	141	
Zig Zag / Studio Munclair	152	
Giro / Studio Munclair	169	
Aquário / Studio Munclair	173	
Opus / Studio Munclair	177	
Agni / Studio Munclair	187	
Clássicos / Studio Munclair	195	
Acessórios	215	

Por Código de Produto *Code Index*

	PÁGINA	PAGE		PÁGINA	PAGE
301	215		2364-3	188	
312	215		2367	207	
313	215		2369	206	
324	215		2371	184	
1263-6	134		2372	183	
1263-12	135		2373	84	
1263-18	137		2374	111	
1264-6	153		2378	97	
1265-6	154		2380	148	
1267-5	113		2381	91	
1268-7	112		2382	92	
2278	201		2387	71	
2313	203		2388	49	
2321	159		2389	50	
2321-2	161		2390	35	
2325	167		2391	35	
2336	60		2392	37	
2337	63		2393	36	
2340	167		2394	37	
2341	207		2395	37	
2343	206		2396-3	38	
2344	190		2397-3	38	
2346-3	188		2398-3	40	
2350	139		2399-3	40	
2351-3	165		2400-6	39	
2356	189		2401-6	39	
2357	204		2402	23	
2358	170		2403	24	
2359	167		2404	17	
2360	167		3383-4	158	
2361	190		3394	101	
2362	189		3395-2	99	

PÁGINA	PAGE	PÁGINA	PAGE
3396-3	96	4635-5	196
3397	35	4642	178
3398	36	4643	179
3399	37	4644	175
3400-3	38	4645	174
3401-3	40	4649	171
3402-6	39	4650	79
3419-3	145	4651	130
3420-6	146	4653	118
4198	208	4654	120
4488-1	200	4664-3	144
4488-4	199	4665	143
4502	212	4666-6	142
4508	212	4667	87
4509	212	4668	88
4597	58	4669	89
4599	213	4678	75
4600	213	4679	52
4609	57	4680	42
4609E	57	4681	43
4617	127	4682-3	41
4618-4	155	4683-6	53
4618-6	157	4684-6	54
4619	181	4686-2	30
4620	191	4687-4	31
4625	138	4688	20
4628	124	4689-6	21
4631-2	209	4690-8	22
4631-3	210	4691	15
4632	197	4692	8
4633	197	4693	8
4634	197	4694	8

PÁGINA	PAGE	PÁGINA	PAGE
4695-6	13	9613	72
4696-8	14	9614	51
4697-5	12		
4698-3	11		
4699-2	9		
4700-2	10		
7280	162		
7295	28		
7306	59		
7311	192		
7319	82		
7320	107		
7323	116		
7332	105		
7333	147		
7334	90		
7335	67		
7336	73		
7337	47		
7338	25		
7339	16		
9575	163		
9584	29		
9593	193		
9599	80		
9600	115		
9606	102		
9607	103		
9608	104		
9609	93		
9610	149		
9611	150		



Studio Munclair

O Studio Munclair é formado por um coletivo de pessoas que trabalham na criação e desenvolvimento de novos modelos para a linha própria e autoral da Munclair. A direção criativa é feita pela Carol Garcia, que atua na área desde 2013.

“Nós buscamos desenvolver luminárias que unam design diferenciado, funcionalidade e brasilidade. Fabricamos todos os nossos modelos em nossa empresa, valorizamos a mão de obra brasileira e damos muito valor pela qualidade.”

Além da sua própria linha de luminárias, o Studio Munclair também é responsável pela curadoria e desenvolvimento dos projetos de designers parceiros para a Munclair.

Studio Munclair is made up of a collective of people who work on the creation and development of new models for Munclair's own and original line. The creative director is Carol Garcia, who has been working in the area since 2013.

“We seek to develop lamps that combine unique design, functionality and Brazilianness. We manufacture all of our models in our company, we value Brazilian labor and we place great emphasis on quality.”

In addition to its own line of lamps, Studio Munclair is also responsible for curating and developing projects by partner designers for Munclair.

Linha Lis • Lis Family



PENDENTE LIS TRIPLO
Dourado polido com fio dourado

*Lis Triple Pendant
Polished Golden with golden wire*

Foto: Fioque Jr

A Linha Lis possui diversos modelos com vidros de formato elipsóide em 4 tamanhos, os quais nomeamos como: mini, pequeno, médio e grande. Esses vidros são incorporados a desenhos estruturais em alumínio originando luminárias com design minimalista e contemporâneo. Assinada pelo Studio Munclair.

The Lis Family has several models with ellipsoidal shaped glass in 4 sizes, which we name: mini, small, medium and large. These glasses are incorporated into structural designs in aluminum, creating luminaires with a minimalist and contemporary design. Signed by Studio Munclair.

Pendentes Lis Pequeno 4692 • Médio 4693 • Grande 4694

Lis Pendant Small • Medium • Large



Dourado mate com fio dourado.
Matte Golden with golden wire.
Foto: Fioque Jr

4692

Módulo LED 15,6W 2270lm
Vidro D 31,5 x A 10
Haste 20
D 31,5 x A 12

4693

Módulo LED 15,6W 2270lm
Vidro D 39 x A 11,5
Haste 30
D 39 x A 13,5

4694

Módulo LED 24W 3600lm
Vidro D 49 x A 13,5
Haste 40
D 49 x A 15,5

2700K – IRC>80 - LED 50.000h
Canopla D 12 x A 2,5
A total regulável até 200

Opções de Personalização: cores e fio.
Veja na página final desta linha.

Modelo em alumínio pintado, lixado ou polido. Vidro branco fosco.

Tensão: 127/220V | Uso interno.

4692

LED Module 15,6W 2270lm
Glass D 31,5 x H 10
Rod 20
D 31,5 x H 12

4693

LED Module 15,6W 2270lm
Glass D 39 x H 11,5
Rod 30
D 39 x H 13,5

4694

LED Module 24W 3600lm
Glass D 49 x H 13,5
Rod 40
D 49 x H 15,5

2700K – CRI>80 - LED 50.000h
Canopy D 12 x H 2,5
H adjustable up to 200

Customization options: colors and wires.
Check on the last page of this family.

Brushed or painted or polished aluminum
lamp. Frosted white glass.

Voltage 127V/220V | Indoor use.

Pendente Lis Arco Pequeno 4699-2

Lis Arc Pendant - Small



Dourado polido com fio dourado.
Polished Golden with golden wire.
Foto: Fioque Jr

2 Módulos LED 15,6W 2270lm
Total 31,2W 4540lm
2700K – IRC>80
LED 50.000h

Vidros D 31,5 x A 10
Canopla L 4 x C 25 x A 2,5
L 31,5 x C 124 x A 23
A total regulável até 200

Opções de Personalização: cores e fio.
Veja na página final desta linha.

Modelo em alumínio pintado ou polido.
Vidro branco fosco.

Tensão: 127/220V | Uso interno.

2 LED Modules 15,6W 2270lm
Total 31,2W 4540lm
2700K – CRI>80
LED 50.000h

Glass D 31,5 x H 10
Canopy W 4 x L 25 x H 2,5
W 31,5 x L 124 x H 23
H adjustable up to 200

Customization options: colors and wires.
Check on the last page of this family.

Painted or polished aluminum lamp.
Frosted white glass.

Voltage 127V/220V | Indoor use.

Pendente Lis Arco Médio 4700-2

Lis Arc Pendant - Medium



Dourado polido com fio dourado.
Polished Golden with golden wire.
Foto: Fioque Jr

2 Módulos LED 15,6W 2270lm
Total 31,2W 4540lm
2700K – IRC>80
LED 50.000h

Vidros D 39 x A 11,5
Canopla L 4 x C 25 x A 2,5
L 39 x C 140 x A 26,5
A total regulável até 200

Opções de Personalização: cores e fio.
Veja na página final desta linha.

Modelo em alumínio pintado ou polido.
Vidro branco fosco.

Tensão: 127/220V | Uso interno.

2 LED Modules 15,6W 2270lm
Total 31,2W 4540lm
2700K – CRI>80
LED 50.000h

Glass D 39 x H 11,5
Canopy W 4 x L 25 x H 2,5
W 39 x L 140 x H 26,5
H adjustable up to 200

Customization options: colors and wires.
Check on the last page of this family.

Painted or polished aluminum lamp.
Frosted white glass.

Voltage 127V/220V | Indoor use.

Pendente Lis Triplo 4698-3

Lis Triple Pendant



Dourado polido com fio dourado.
Polished Golden with golden wire.
Foto: Fioque Jr

3 Módulos LED 15,6W 2270lm
Total 46,8W 6810lm
2700K – IRC>80
LED 50.000h

Vidros D 31,5 x A 10
Canopla L 4 x C 25 x A 2,5
L 31,5 x C 120 x A 15
A total regulável até 200

Opções de Personalização: cores e fio.
Veja na página final desta linha.

Modelo em alumínio pintado, lixado ou
polido. Vidro branco fosco.

Tensão: 127/220V | Uso interno.

3 LED Modules 15,6W 2270lm
Total 46,8W 6810lm
2700K – CRI>80
LED 50.000h

Glass D 31,5 x H 10
Canopy W 4 x L 25 x H 2,5
W 31,5 x L 120 x H 15
H adjustable up to 200

Customization options: colors and wires.
Check on the last page of this family.

Brushed or painted or polished aluminum
lamp. Frosted white glass.

Voltage 127V/220V | Indoor use.

Pendente Lis Linear Mix 4697-5

Lis Linear Mix Pendant



Dourado polido com fio dourado.
Polished Golden with golden wire.
Foto: Fioque Jr

4 Módulos LED 3,6W 505lm - Total 14,4W
2020lm
1 Módulo LED 15,6W 2270lm
2700K – IRC>80
LED 50.000h

Vidros Minis D 12 x A 6
Vidro Pequeno D 31,5 x A 10
Canopla L 4 x C 25 x A 2,5
L 31,5 x C 120 x A 21
A total regulável até 200

Opções de Personalização: cores e fio.
Veja na página final desta linha.

Modelo em alumínio pintado, lixado ou polido. Vidro branco fosco.

Tensão: 127/220V | Uso interno.

4 LED Modules 3,6W 505lm - Total 14,4W
2020lm
1 LED Module 15,6W 2270lm
2700K – CRI>80
LED 50.000h

Mini glasses D 12 x H 6
Small Glass D 31,5 x H 10
Canopy W 4 x L 25 x H 2,5
W 31,5 x L 120 x H 21
H adjustable up to 200

Customization options: colors and wires.
Check on the last page of this family.

Brushed or painted or polished aluminum
lamp. Frosted white glass.

Voltage 127V/220V. Indoor use.

Pendente Lis Mini Linear 4695-6

Lis Mini Linear Pendant



Champanhe lixado.
Brushed Champagne.
Foto: Fioque Jr

6 G9
LED Halopin até 4W

Vidros D 12 x A 6
Canopla C 25 x L 4 x A 1,5
L 12 x C 100 x A 13,5
A total regulável até 200

Opções de Personalização: cores.
Veja na página final desta linha.

Modelo em alumínio pintado, lixado ou polido. Vidro branco fosco.

Tensão: 127/220V | Uso interno.

6 G9
LED Halopin up to 4W

Glass D 12 x H 6
Canopy L 25 x W 4 x H 1,5
W 12 x L 100 x H 13,5
H adjustable up to 200

Customization options: colors.
Check on the last page of this family.

Brushed or painted or polished aluminum
lamp. Frosted white glass.

Voltage 127V/220V | Indoor use.

Pendente Lis Mini Linear Articulado 4696-8

Lis Mini Linear Articulated Pendant



Preto fosco com articulação ônix polido.
Matte black with polished onyx dome swivel joint.
Foto: Fioque Jr

8 G9
LED Halopin até 4W

Vídeos D 12 x A 6
Canopla C 25 x L 4 x A 1,5
L 32 x C 100 x A 11
A total regulável até 200

Opções de Personalização: cores e articulação de movimento da cúpula.
Veja na página final desta linha.

Modelo em alumínio pintado, lixado ou polido e com foco de luz direcionável. Vidro branco fosco.

Tensão: 127/220V | Uso interno.

8 G9
LED Halopin up to 4W

Glass D 12 x H 6
Canopy L 25 x W 4 x H 1,5
W 32 x L 100 x H 11
H adjustable up to 200

Customization options: colors and dome swivel joint.
Check on the last page of this family.

Brushed or painted or polished aluminum lamp with directable spotlight. Frosted white glass.

Voltage 127V/220V | Indoor use.

Pendente Lis Mini 4691

Lis Mini Pendant



Areia com fio cinza.
Sand color with gray wire.
Foto: Fioque Jr

1 G9
LED Halopin até 4W

Vidro D 12 x A 6
Canopla D 12 x A 2
D 12 x A 11
A total regulável até 200

Opções de Personalização: cores e fio.
Veja na página final desta linha.

Modelo em alumínio pintado, lixado ou polido. Vidro branco fosco.

Tensão: 127/220V | Uso interno.

1 G9
LED Halopin up to 4W

Glass D 12 x H 6
Canopy D 12 x H 2
D 12 x H 11
H adjustable up to 200

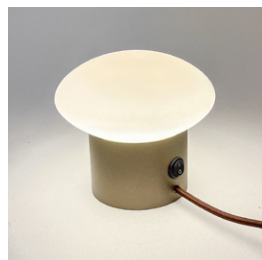
Customization options: colors and wires.
Check on the last page of this family.

Brushed or painted or polished aluminum lamp. Frosted white glass.

Voltage 127V/220V | Indoor use.

Abajur Lis 7339

Lis Lampshade



Castanho com fio marrom.
Brown with brown wire.
Foto: Fioque Jr

1 G9
LED Halopin até 4W

Vidro D 12 x A 6
D 12
A Total 11

Opções de Personalização: cores e fio.
Veja na página final desta linha.

Modelo em alumínio pintado, lixado ou polido. Vidro branco fosco.

Tensão: 127/220V | Uso interno.

1 G9
LED Halopin up to 4W

Glass D 12 x H 6
Total D 12
Total H 11

Customization options: colors and wires.
Check on the last page of this family.

Brushed or painted or polished aluminum
lamp. Frosted white glass.

Voltage 127V/220V | Indoor use.

Arandela Lis 2404

Lis Wall Sconce



Areia com fio cinza.
Sand color with gray wire.
Foto: Fioque Jr

1 G9
LED Halopin até 4W

Vidro D 12 x A 6
D 12 x P 11
Acompanha disco de acabamento D 15 na
cor do produto.

Opções de Personalização: cores.
Veja na página final desta linha.

Modelo em alumínio pintado, lixado ou
polido. Vidro branco fosco.
Ligação direta.

Tensão: 127/220V | Uso interno.

1 G9
LED Halopin up to 4W

Glass D 12 x H 6
D 12 x Dp 11
Includes a 15 diameter finishing disc in the
same color as the product.

Customization options: colors.
Check on the last page of this family.

Brushed or painted or polished aluminum
lamp. Frosted white glass.
Direct connection to the electric current.

Voltage 127V/220V. Indoor use.

Personalização: Cores e Detalhes

Customization: Colors and Details

Cores Disponíveis – Alumínio e fio*

Aluminum colors and wire*

				
Alumínio Lixado** (fio cinza)	Alumínio Polido (fio cinza)	Areia (fio cinza)	Azul Safira (fio preto)	Azul Turquesa (fio cinza)
				
Branco Fosco (fio branco)	Bronze (fio marrom)	Café Fosco (fio marrom)	Castanho (fio marrom)	Champagne Lixado** (fio marrom)
				
Champagne Polido (fio marrom)	Cobre Lixado** (fio marrom)	Cobre Polido (fio marrom)	Dourado Lixado** (fio dourado)	Dourado Mate (fio dourado)
				
Dourado Polido (fio dourado)	Grafite (fio preto)	Menta (fio cinza)	Ônix Lixado** (fio preto)	Ônix Polido (fio preto)
				
Preto Fosco (fio preto)	Rose (fio cinza)	Vermelho Fosco (fio vermelho)		

Articulação de movimento da cúpula – Pendente 4696-8

Dome swivel joint colors – 4696-8 Pendant

				
Cromado	Champagne Polido	Cobre Polido	Dourado Polido	Ônix Polido

*Fio para o abajur 7339 e pendentes 4691, 4692, 4693, 4694, 4697-5, 4698-3, 4699-2, 4700-2.

*Wire for lampshade 7339 and pendant 4691, 4692, 4693, 4694, 4697-5, 4698-3, 4699-2, 4700-2.

**4699-2 e 4700-2 não são feitos nos acabamentos lixados.

**4699-2 and 4700-2 are not made in brushed finishes.

C = Comprimento; L = Largura; A = Altura; D = Diâmetro; P = Profundidade. Dimensões em centímetros (cm).

L = Length; W = Width; H = Height; D = Diameter; Dp = Depth. Dimensions in centimeters (cm).

Linha Dama • Dama Family



PENDENTE DAMA LINEAR ARTICULADO
Dourado polido com articulação dourado polido

Dama Linear Articulated Pendant
Polished Golden with polished golden dome swivel joint

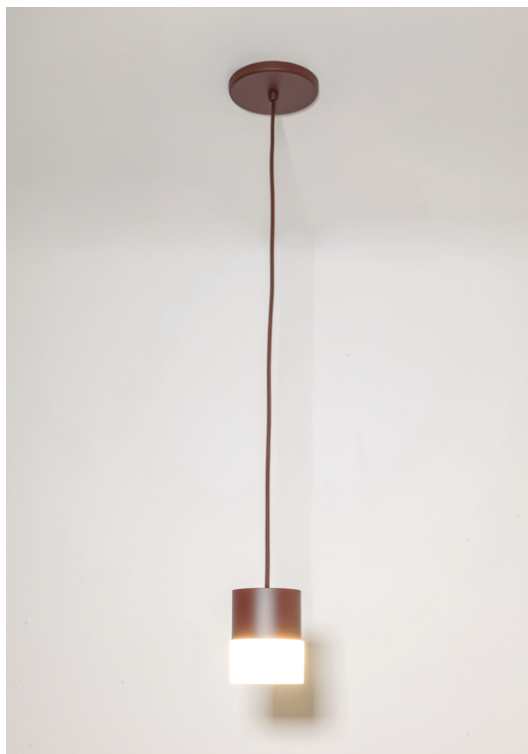
Foto: Fioque Jr

Cada foco de luz é composto por um duo de peças cilíndricas uma sobre a outra, assim como se formam as damas no jogo de dama. Um cilindro é em vidro branco fosco e o outro em alumínio com diversas opções de acabamento. Alguns modelos contam com apenas uma dama, enquanto outros possuem diversas damas em sua composição. Design autoral assinado pelo Studio Munclair.

Each spotlight is made up of a duo of cylindrical pieces, one on top of the other, just like the checkers in a game of checkers. One cylinder is made of frosted white glass and the other is made of aluminum with a variety of finishes. Some models have just one checker, while others have several checkers in their composition. Original design by Studio Munclair.

Pendente Dama 4688

Dama Pendant



Café fosco com fio marrom.
Matte coffee with brown wire.
Foto: Fioque Jr

1 G9
LED Halopin até 4W

Vidro D 8 x A 5
Canopla D 12 x A 1,5
D 8 x A 10
A total regulável até 200

Opções de Personalização: cores e fio.
Veja na página final desta linha.

Modelo em alumínio pintado, lixado ou polido. Vidro branco fosco.

Tensão: 127/220V | Uso interno.

1 G9
LED Halopin up to 4W

Glass D 8 x H 5
Canopy D 12 x H 1,5
D 8 x H 10
H adjustable up to 200

Customization options: colors and wires.
Check on the last page of this family.

Brushed or painted or polished aluminum lamp. Frosted white glass.

Voltage 127V/220V | Indoor use.

Pendente Dama Linear 4689-6

Dama Linear Pendant



Dourado polido.
Polished Golden.
Foto: Fioque Jr

6 G9
LED Halopin até 4W

Vídeos D 8 x A 5
Canopla C 25 x L 4 x A 1,5
L 8 x C 100 x A 12,5
A total regulável até 200

Opções de Personalização: cores.
Veja na página final desta linha.

Modelo em alumínio pintado, lixado ou polido. Vidro branco fosco.

Tensão: 127/220V | Uso interno.

6 G9
LED Halopin up to 4W

Glass D 8 x H 5
Canopy L 25 x W 4 x H 1,5
W 8 x L 100 x H 12,5
H adjustable up to 200

Customization options: colors.
Check on the last page of this family.

Brushed or painted or polished aluminum lamp. Frosted white glass.

Voltage 127V/220V. Indoor use.

Pendente Dama Linear Articulado 4690-8

Dama Linear Articulated Pendant



Dourado polido com articulação dourado polido.
Polished Golden with polished golden dome swivel joint.
Foto: Fioque Jr

8 G9
LED Halopin até 4W

Vídeos D 8 x A 5
Canopla C 25 x L 4 x A 1,5
L 26 x C 100 x A 10
A total regulável até 200

Opções de Personalização: cores e articulação de movimento da cúpula.
Veja na página final desta linha.

Modelo em alumínio pintado, lixado ou polido e com foco de luz direcionável. Vidro branco fosco.

Tensão: 127/220V | Uso interno.

8 G9
LED Halopin up to 4W

Glass D 8 x H 5
Canopy L 25 x W 4 x H 1,5
W 26 x L 100 x H 10
H adjustable up to 200

Customization options: colors and dome swivel joint.
Check on the last page of this family.

Brushed or painted or polished aluminum lamp with directable spotlight. Frosted white glass.

Voltage 127V/220V. Indoor use.

Arandela Dama 2402

Dama Wall Sconce



Grafite.
Graphite.
Foto: Fioque Jr

1 G9
LED Halopin até 4W

Vidro D 8 x A 5
Canopla A 11 x L 7 x P 0,5
L 8 x A 11 x P 11,5

Opções de Personalização: cores.
Veja na página final desta linha.

Modelo em alumínio pintado, lixado ou polido. Vidro branco fosco.
Ligação direta.

Tensão: 127/220V | Uso interno.

1 G9
LED Halopin up to 4W

Glass D 8 x H 5
Canopy H 11 x W 7 x Dp 0,5
W 8 x H 11 x P 11,5

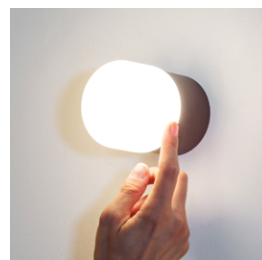
Customization options: colors.
Check on the last page of this family.

Brushed or painted or polished aluminum lamp. Frosted white glass.
Direct connection to the electric current.

Voltage 127V/220V | Indoor use.

Arandela Dama 2403

Dama Wall Sconce



Café fosco.
Matte coffee.
Foto: Fioque Jr

1 G9
LED Halopin até 4W

Vidro D 8 x A 5
D 8 x P 10
Acompanha disco de acabamento D 15 na cor do produto.

Opções de Personalização: cores.
Veja na página final desta linha.

Modelo em alumínio pintado, lixado ou polido. Vidro branco fosco.
Ligação direta.

Tensão: 127/220V | Uso interno.

1 G9
LED Halopin up to 4W

Glass D 8 x H 5
D 8 x P 10
Includes a 15 diameter finishing disc in the same color as the product.

Customization options: colors.
Check on the last page of this family.

Brushed or painted or polished aluminum lamp. Frosted white glass.
Direct connection to the electric current.

Voltage 127V/220V | Indoor use.

Abajur Dama 7338

Dama Lampshade



Ônix lixado com fio preto.
Brushed onyx with black wire.
Foto: Fioque Jr

1 G9
LED Halopin até 4W

Vidro D 8 x A 5
D total 8
A total 10

Opções de Personalização: cores e fio.
Veja na página final desta linha.

Modelo em alumínio pintado, lixado ou polido. Vidro branco fosco.

Tensão: 127/220V | Uso interno.

1 G9
LED Halopin up to 4W

Glass D 8 x H 5
D total 8
H total 10

Customization options: colors and wires.
Check on the last page of this family.

Brushed or painted or polished aluminum lamp. Frosted white glass.

Voltage 127V/220V | Indoor use.

Personalização: Cores e Detalhes

Customization: Colors and Details

Cores Disponíveis – Alumínio e fio*

Aluminum colors and wire*

				
Alumínio Lixado (fio cinza)	Alumínio Polido (fio cinza)	Areia (fio cinza)	Azul Safira (fio preto)	Azul Turquesa (fio cinza)
				
Branco Fosco (fio branco)	Bronze (fio marrom)	Café Fosco (fio marrom)	Castanho (fio marrom)	Champagne Lixado (fio marrom)
				
Champagne Polido (fio marrom)	Cobre Lixado (fio marrom)	Cobre Polido (fio marrom)	Dourado Lixado (fio dourado)	Dourado Mate (fio dourado)
				
Dourado Polido (fio dourado)	Grafite (fio preto)	Menta (fio cinza)	Ônix Lixado (fio preto)	Ônix Polido (fio preto)
				
Preto Fosco (fio preto)	Rose (fio cinza)	Vermelho Fosco (fio vermelho)		

Articulação de movimento da cúpula – Pendente 4690-8

Dome swivel joint colors – 4696-8 Pendant

				
Cromado	Champagne Polido	Cobre Polido	Dourado Polido	Ônix Polido

*Fio apenas para o abajur 7338 e pendente 4688.

*Wire for lampshade 7338 and pendant 4688.

C = Comprimento; L = Largura; A = Altura; D = Diâmetro; P = Profundidade. Dimensões em centímetros (cm).
L = Length; W = Width; H = Height; D = Diameter; Dp = Depth. Dimensions in centimeters (cm).

Linha Retrô • Retrô Family



PENDENTE RETRÔ LINEAR
Dourado polido com articulação dourado polido

Retrô Linear Pendant
Polished Golden with polished golden dome swivel joint

Foto: Fioque Jr

A Linha Retrô é assinada pelo Studio Munclair e recebe este nome por possuir uma cúpula com design que remete à modelos antigos. Os demais componentes dos modelos desta linha foram pensados de forma simples para valorizar esta cúpula. Todas as cúpulas têm articulação de movimento, permitindo o ajuste do foco de luz e maior funcionalidade no uso.

The Retro Family is designed by Studio Munclair and gets its name from its dome design, which is reminiscent of vintage models. The other components of the models in this line were designed in a simple way to enhance this dome. All domes have movement articulation, allowing the adjustment of the light focus and greater functionality in use.

Abajur Retrô 7295 • Retrô Lampshade



1 E27
Bulbo LED até 10W
Cúpula D superior 3 x D inferior 16 x A 18
D total 30
A total 55

Opções de Personalização: cores* e articulação de movimento de cúpula. Veja na página final desta linha.

*Padrão: rabicho cristal para a cor branco fosco e rabicho preto para demais cores.

Modelo em alumínio pintado ou lixado ou polido e com foco de luz direcionável.

Tensão: 127V/220V | Uso interno.

1 E27
LED Bulb up to 10W
Dome Upper D 3 x Lower D 16 x H 18
Total D 30
Total H 55

Customization Options: colors* and dome swivel joint. Check on the last page of this family.

*Standart: crystal power cord with hand switch for matte white and black power cord with hand switch for other colors.

Brushed or painted or polished aluminum lamp with directable spotlight.

Voltage 127V/220V | Indoor use.

Luminária de Piso Retrô 9584 • Retrô Floor lamp



1 E27
Bulbo LED até 10W
Cúpula D superior 3 x D inferior 16 x A 18
D total 30
A total 160

Opções de Personalização: cores* e articulação de movimento de cúpula. Veja na página final desta linha.

*Padrão: rabicho preto.

Modelo em alumínio pintado ou lixado ou polido e com foco de luz direcionável.

Tensão: 127V/220V | Uso interno.

1 E27
LED Bulb up to 10W
Dome Upper D 3 x Lower D 16 x H 18
Total D 30
Total H 160

Customization Options: colors* and dome swivel joint. Check on the last page of this family.

*Standart: Black power cord with foot switch.

Brushed or painted or polished aluminum lamp with directable spotlight.

Voltage 127V/220V | Indoor use.

Pendente Retrô Arco 4686-2

Retrô Arc Pendant



Dourado polido com articulação dourado polido.
Polished Golden with polished golden dome swivel joint.
Foto: Fioque Jr

2 E27
Bulbo LED até 10W

Cúpula D superior 3 x D inferior 16 x A 18
Canopla C 25 x L 4 x A 1,5
Haste D 1,6 x C 78
L 16 x C 110 x A 19
A total regulável até 200

Opções de Personalização: cores e fio.
Veja na página final desta linha.

Modelo em alumínio pintado ou polido e
com foco de luz direcionável.

Tensão: 127/220V | Uso interno.

2 E27
LED Bulb up to 10W

Dome top D 3 x Bottom D 16 x H 18
Canopy L 25 x W 4 x H 1,5
Rod D 1,6 x L 78
W 16 x L 110 x H 19
H adjustable up to 200

Customization options: colors and wires.
Check on the last page of this family.

Painted or polished aluminum lamp with
directable spotlight.

Voltage 127V/220V | Indoor use.

Pendente Retrô Linear 4687-4

Retrô Linear Pendant



Dourado polido com articulação dourado polido.
Polished Golden with polished golden dome swivel joint.
Foto: Fioque Jr

4 E27
Bulbo LED até 10W

Cúpula D superior 3 x D inferior 16 x A 18
Canopla C 25 x L 4 x A 1,5
Haste D 2,8 x C 100
L 48 x C 100 x A 18
A total regulável até 200

Opções de Personalização: cores.
Veja na página final desta linha.

Modelo em alumínio pintado, lixado ou
polido e com foco de luz direcionável.

Tensão: 127/220V | Uso interno.

4 E27
LED Bulb up to 10W

Dome top D 3 x bottom D 16 x H 18
Canopy L 25 x W 4 x H 1,5
Rod D 2,8 x L 100
W 48 x L 100 x H 18
H adjustable up to 200

Customization options: colors.
Check on the last page of this family.

Brushed or painted or polished aluminum
lamp with directable spotlight.

Voltage 127V/220V | Indoor use.

Personalização: Cores e Detalhes

Customization: Colors and Details

Cores para o externo

Outer colors



Cúpula Interna

Inner dome



Articulação de movimento da cúpula

Dome swivel joint colors



*4686-2 não é feito nos acabamentos lixados.

*4686-2 is not made in brushed finishes.

C = Comprimento; L = Largura; A = Altura; D = Diâmetro; P = Profundidade. Dimensões em centímetros (cm).

L = Length; W = Width; H = Height; D = Diameter; Dp = Depth. Dimensions in centimeters (cm).

Designer

Silvia Carneiro



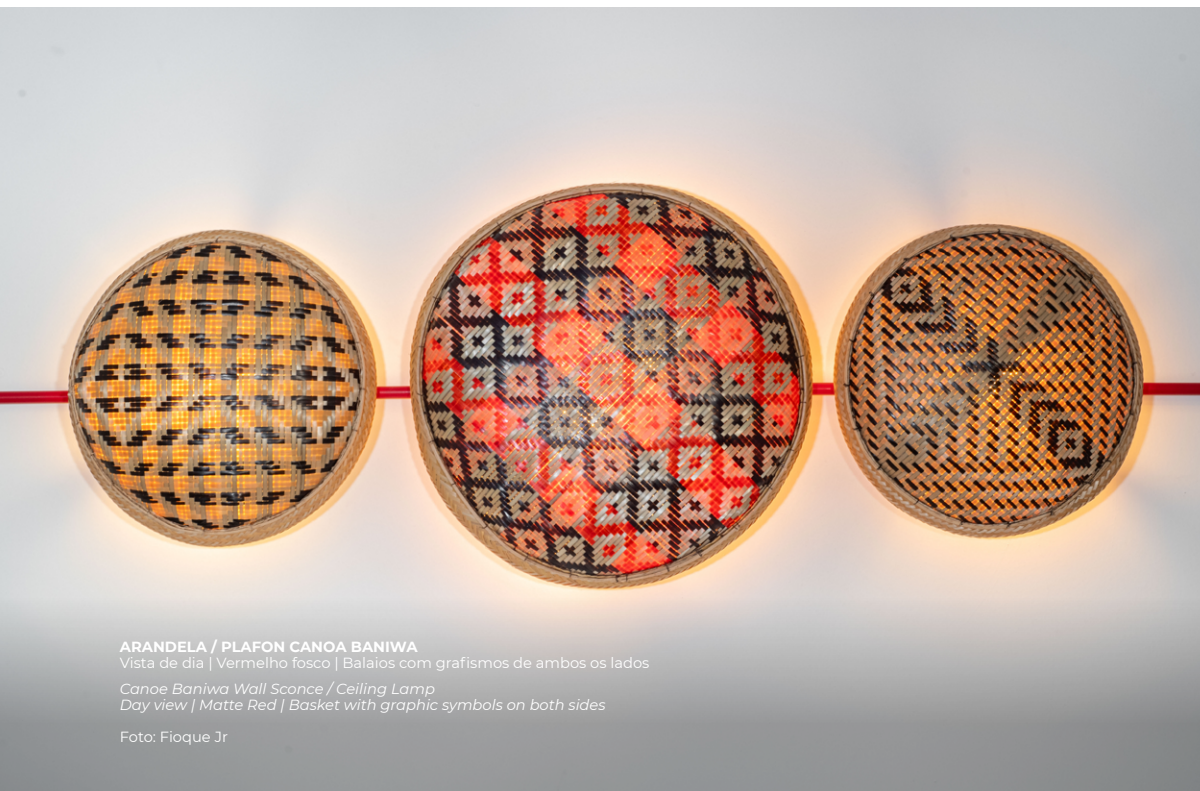
Silvia
Carneiro

Silvia Maria Carneiro de Campos é arquiteta especialista em Lighting Design e Design de Interiores. Natural de São Paulo, é defensora da Dark Sky Association no Brasil e Presidente da Comissão de Poluição Luminosa da União Brasileira de Astronomia (UBA). Com suas pesquisas sobre iluminação, estuda os impactos ambientais que a luz artificial provoca ao ser humano e à natureza visando conscientizar as pessoas e propor alternativas mais ecológicas para tais questões.

Sua empresa trabalha com projetos de sustentabilidade e ESG.

Silvia Maria Carneiro de Campos is an architect specializing in Lighting Design and Interior Design. Born in São Paulo, she is an advocate for the Dark Sky Association in Brazil and President of the Light Pollution Committee of the Brazilian Astronomy Union (UBA). With her research on lighting, she studies the environmental impacts that artificial light causes to humans and nature, aiming to raise awareness and propose more ecological alternatives to such issues.

Her company works with sustainability and ESG projects.



ARANDELA / PLAFON CANOA BANIWA

Vista de dia | Vermelho fosco | Balaio com grafismos de ambos os lados

Canoe Baniwa Wall Sconce / Ceiling Lamp

Day view | Matte Red | Basket with graphic symbols on both sides

Foto: Fioque Jr

Inspirada no trabalho de Bruno Munari, “Das coisas nascem coisas”, Silvia Carneiro transforma utensílios indígenas em luminárias. A Etnia Baniwa está no Rio Negro, no Amazonas, e retira as palmas do Arumã de suas margens. As fibras são tratadas e tingidas com tintas naturais, como o urucum para a cor vermelha e a fuligem das tochas e fogueiras para a tinta preta. Os balaio são decorados com símbolos gráficos da cultura Baniwa e na comunidade são usados para a coleta de frutas e raízes, no processamento e armazenamento de alimentos e no servir. É um projeto de economia circular que fornece uma importante composição de renda para a aldeia.

Inspired by Bruno Munari's work, "Things are born from things," Silvia Carneiro transforms indigenous utensils into lamps. The Baniwa Ethnic Group is located in the Rio Negro, in the Amazon, and collects Arumã palms from its banks. The fibers are treated and dyed with natural dyes, such as annatto for the red color and soot from torches and bonfires for the black dye. The baskets are decorated with graphic symbols of the Baniwa culture and are used in the community for collecting fruits and roots, processing and storing food, and serving. It is a circular economy project that provides an important source of income for the village.

Arandela / Plafon Lua Nova Baniwa 2390, 2391 / 3397

New Moon Baniwa Wall Sconce / Ceiling Lamp



Vista de dia 2. Vista de noite 1, 3, 4.
Balaio com grafismo interno 3, 4. Balaio com grafismo de ambos os lados 1, 2.
Day view 2. Night view 1, 3, 4.
Graphic symbols inside 3, 4. Graphic symbols on both sides 1, 2.
Foto: Fioque Jr

2390 arandela com rabicho
2391 arandela com ligação direta
3397 plafon

Arandela 1 E27
Plafon 2 E27
Filamento de LED até 4W
Bulbo LED até 10W
D 30 x A 9

Balaio* D 30 x A 6

*Medidas do balaio podem ter pequenas alterações para mais ou para menos por ser um produto artesanal.

Opção de personalização: grafismo interno ou de ambos os lados do balaio.

*Padrão: estrutura metálica em dourado mate. Rabicho branco para 2390.

Modelo em alumínio pintado, estrutura interna em aço zincado e pintado, balaio em fibra de Arumã.

Tensão 127V/220V | Uso interno.

2390 wall sconce with power cord with hand switch
2391 wall sconce with direct connection to the electric current
3397 ceiling lamp

Wall Sconce 1 E27
Ceiling Lamp 2 E27
LED Filament up to 4W
LED Bulb up to 10W
D 30 x H 9

Basket* D 30 x H 6

*Basket measurements may vary, more or less, as it is a handmade product.

Customization options: Graphic symbols inside or on both sides of the basket.

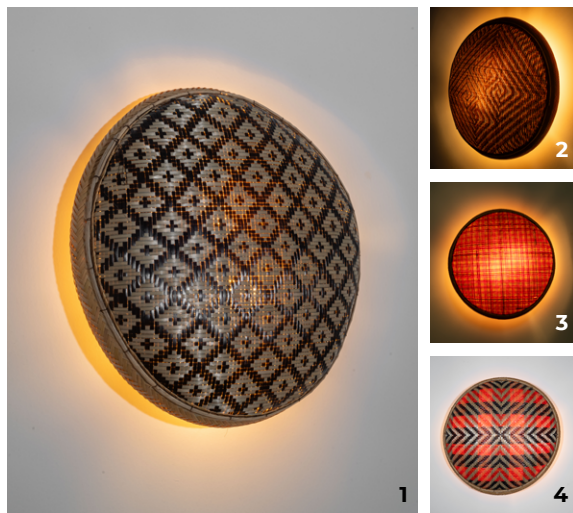
*Standard: matte golden metal structure. White power cord for 2390.

Painted aluminum lamp with internal structure in zinc-plated and painted steel. Basket in Arumã fiber.

Voltage 127V/220V | Indoor use.

Arandela / Plafon Lua Cheia Baniwa 2392, 2393 / 3398

Full Moon Baniwa Wall Sconce / Ceiling Lamp



Vista de dia 1, 4. Vista de noite 2, 3.
Balaio com grafismo interno 2. Balaio com grafismo de ambos os lados 1, 3, 4.
Day view 1, 4. Night view 2, 3.
Graphic symbols inside 2. Graphic symbols on both sides 1, 3, 4.
Foto: Fioque Jr

2392 arandela com rabicho 2393 arandela com ligação direta 3398 plafon

Arandela 2 E27
Plafon 3 E27
Filamento de LED até 4W
Bulbo LED até 10W
D 40 x A 10
Balaio* D 40 x A 7

*Medidas do balaio podem ter pequenas alterações para mais ou para menos por ser um produto artesanal.

Opção de personalização: grafismo interno ou de ambos os lados do balaio.

*Padrão: estrutura metálica em dourado mate.
Rabicho branco para 2392.

Modelo em alumínio pintado, estrutura interna em aço zincado e pintado, balaio em fibra de Arumã.

Tensão 127V/220V | Uso interno.

2392 wall sconce with power cord with hand switch 2393 wall sconce with direct connection to the electric current 3398 ceiling lamp

Wall Sconce 2 E27
Ceiling Lamp 3 E27
LED Filament up to 4W
LED Bulb up to 10W
D 40 x H 10
Basket* D 40 x H 7

*Basket measurements may vary, more or less, as it is a handmade product.

Customization options: Graphic symbols inside or on both sides of the basket.

*Standard: matte golden metal structure.
White power cord for 2392.

Painted aluminum lamp with internal structure in zinc-plated and painted steel.
Basket in Arumã fiber.

Voltage 127V/220V | Indoor use.

Arandela / Plafon Sol Baniwa 2394, 2395 / 3399

Sun Baniwa Wall Sconce / Ceiling Lamp



Vista de dia 2, 3. Vista de noite 1, 4.
Balaio com grafismo interno.
Day view 2, 3. Night view 1, 4.
Graphic symbols inside.
Foto: Fioque Jr

2394 arandela com rabicho 2395 arandela com ligação direta 3399 plafon

6 E27
Filamento de LED até 4W
Bulbo LED até 10W
D 80 x A 15
Balaio* D 80 x A 13

*Medidas do balaio podem ter pequenas alterações para mais ou para menos por ser um produto artesanal.

Opção de personalização: grafismo interno ou de ambos os lados do balaio.

*Padrão: estrutura metálica em dourado mate.
Rabicho branco para 2394.

Modelo em alumínio pintado, estrutura interna em aço zincado e pintado, balaio em fibra de Arumã.

Tensão 127V/220V | Uso interno.

2394 wall sconce with power cord with hand switch 2395 wall sconce with direct connection to the electric current 3399 ceiling lamp

6 E27
LED Filament up to 4W
LED Bulb up to 10W
D 80 x H 15
Basket* D 80 x H 13

*Basket measurements may vary, more or less, as it is a handmade product.

Customization options: Graphic symbols inside or on both sides of the basket.

*Standard: matte golden metal structure.
White power cord for 2394.

Painted aluminum lamp with internal structure in zinc-plated and painted steel.
Basket in Arumã fiber.

Voltage 127V/220V | Indoor use.

Arandela / Plafon Trevo Baniwa 2396-3, 2397-3 / 3400-3

Clover Baniwa Wall Sconce / Ceiling Lamp



Vista de dia 2, 4, Vista de noite 1, 3.
Balaio com grafismo interno 1, 2, Balaio com grafismo de ambos os lados 3, 4.
Cores do alumínio: Dourado polido 1, 2, Ônix Lixado 3, 4.
Day view 2, 4, Night view 1, 3.
Graphic symbols inside 1, 2, Graphic symbols on both sides 3, 4.
Aluminum colors: Polished Golden 1, 2, Brushed onyx 3, 4.
Foto: Fioque Jr



Contemplada com **Prêmio Abilux
Design de Luminárias, 2024.**

**Abilux Design Light Fixtures
Award, 2024.**

2396-3 arandela com rabicho
2397-3 arandela com ligação direta
3400-3 plafon

5 E27
Filamento de LED até 4W
Bulbo LED até 10W
L 84 x C 84 x A 10
Balaio* 1 unidade D 30 x A 6 e 2 unidades
D 40 x A 7
*Medidas dos balaio podem ter pequenas
alterações para mais ou para menos por ser
um produto artesanal.

Opção de personalização: cores e grafismo
interno ou de ambos os lados do balaio.
*Padrão: rabicho branco para 2396-3.

Modelo em alumínio pintado, lixado ou
polido. Estrutura interna em aço zincado e
pintado, balaio em fibra de Arumã.

Tensão 127V/220V | Uso interno.

**2396-3 wall sconce with power
cord with hand switch**
**2397-3 wall sconce with direct
connection to the electric current**
3400-3 ceiling lamp

5 E27
LED Filament up to 4W
LED Bulb up to 10W
W 84 x L 84 x H 10
Baskets* 1 unit D 30 x H 6 e 2 units
D 40 x H 7
*Basket measurements may vary, more or
less, as it is a handmade product.

Customization options: Graphic symbols
inside or on both sides of the basket.
*Standard: White power cord for 2396-3.

Painted or brushed or polished aluminum
lamp. Internal structure in zinc-plated and
painted steel. Basket in Arumã fiber.

Voltage 127V/220V | Indoor use.

Arandela / Plafon Trama Baniwa 2400-6, 2401-6 / 3402-6

Weave Baniwa Wall Sconce / Ceiling Lamp



Vista de dia 1, 3, 5, Vista de noite 2, 4.
Balaio com grafismo interno 1, 2, 5, Balaio com grafismo de ambos os lados 3, 4.
Cor do alumínio: Dourado polido.
Day view 1, 3, 5, Night view 2, 4.
Graphic symbols inside 1, 2, 5, Graphic symbols on both sides 3, 4.
Aluminum color: Polished Golden.
Foto: Fioque Jr

2400-6 arandela com rabicho
2401-6 arandela com ligação direta
3402-6 plafon

9 E27
Filamento de LED até 4W
Bulbo LED até 10W
L 81 x C 162 x A 10
Balaio* 3 unidades D 30 x A 6 e 3 unidades
D 40 x A 7
*Medidas dos balaio podem ter pequenas
alterações para mais ou para menos por ser
um produto artesanal.

Opção de personalização: cores e grafismo
interno ou de ambos os lados do balaio.
*Padrão: rabicho branco para 2400-6.

Modelo em alumínio pintado, lixado ou
polido. Estrutura interna em aço zincado e
pintado, balaio em fibra de Arumã.

Tensão 127V/220V | Uso interno.

**2400-6 wall sconce with power
cord with hand switch**
**2401-6 wall sconce with direct
connection to the electric current**
3402-6 ceiling lamp

9 E27
LED Filament up to 4W
LED Bulb up to 10W
W 81 x L 162 x H 10
Baskets* 3 units D 30 x H 6 e 3 units
D 40 x H 7
*Basket measurements may vary, more or
less, as it is a handmade product.

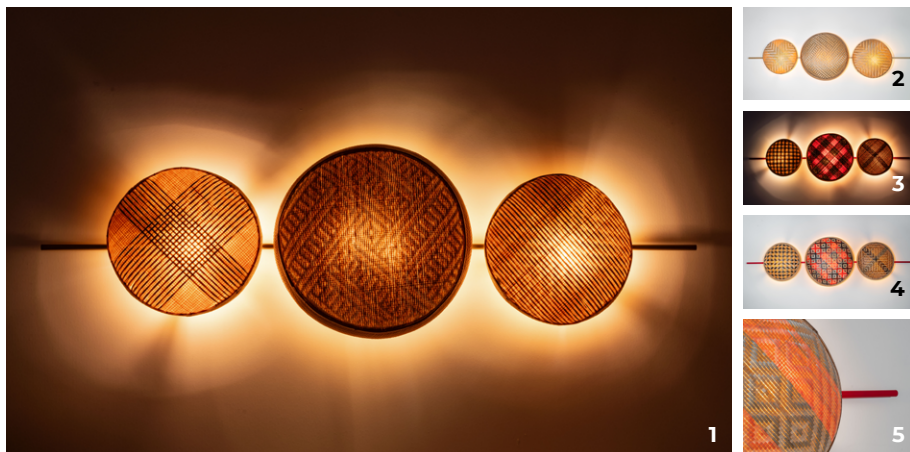
Customization options: Graphic symbols
inside or on both sides of the basket.
*Standard: White power cord for 2400-6.

Painted or brushed or polished aluminum
lamp. Internal structure in zinc-plated and
painted steel. Basket in Arumã fiber.

Voltage 127V/220V | Indoor use.

Arandela / Plafon Canoa Baniwa 2398-3, 2399-3 / 3401-3

Canoe Baniwa Wall Sconce / Ceiling Lamp



Vista de dia 2, 4, 5. Vista de noite 1, 3.
Balaio com grafismo interno 1, 2, 5. Balaio com grafismo de ambos os lados 3, 4.
Cores do alumínio: Dourado mate 1, 2. Vermelho fosco 3, 4, 5.
Day view 2, 4, 5. Night view 1, 3.
Graphic symbols inside 1, 2, 5. Graphic symbols on both sides 3, 4.
Aluminum colors: Matte Golden 1, 2. Brushed onyx 3, 4, 5.
Foto: Fioque Jr

2398-3 arandela com rabicho 2399-3 arandela com ligação direta 3401-3 plafon

Arandela 4 E27
Plafon 7 E27
Filamento de LED até 4W
Bulbo LED até 10W
L 40 x C 138 x A 10
Balaio* 2 unidades D 30 x A 6 e 1 unidade
D 40 x A 7
*Medidas dos balaio podem ter pequenas
alterações para mais ou para menos por ser
um produto artesanal.

Opção de personalização: cores e grafismo
interno ou de ambos os lados do balaio.
*Padrão: rabicho branco para 2398-3.

Modelo em alumínio pintado, lixado ou
polido. Estrutura interna em aço zincado e
pintado, balaio em fibra de Arumã.

Tensão 127V/220V | Uso interno.

2398-3 wall sconce with power cord with hand switch 2399-3 wall sconce with direct connection to the electric current 3401-3 ceiling lamp

Wall Sconce 4 E27
Ceiling Lamp 7 E27
LED Filament up to 4W
LED Bulb up to 10W
W 40 x L 138 x H 10
Baskets* 2 units D 30 x H 6 e 1 unit
D 40 x H 7
*Basket measurements may vary, more or
less, as it is a handmade product.

Customization options: Graphic symbols
inside or on both sides of the basket.
*Standard: White power cord for 2398-3.

Painted or brushed or polished aluminum
lamp. Internal structure in zinc-plated and
painted steel. Basket in Arumã fiber.

Voltage 127V/220V | Indoor use.

Pendente Canoa Baniwa 4682-3

Canoe Baniwa Pendant



Vista de dia 1, 2. Vista de noite 3.
Balaio com grafismo interno.
Cor do alumínio: Dourado polido.
Day view 1, 2. Night view 3.
Graphic symbols inside.
Aluminum color: Polished golden.
Foto: Fioque Jr

7 E27
Filamento de LED até 4W
Bulbo LED até 10W
L 40 x C 138 x A 13
A total regulável até 200
Balaio* 2 unidades D 30 x A 6 e 1 unidade
D 40 x A 7
*Medidas dos balaio podem ter pequenas
alterações para mais ou para menos por ser
um produto artesanal.

Opção de personalização: cores e grafismo
interno ou de ambos os lados do balaio.

Modelo em alumínio pintado, lixado ou
polido. Estrutura interna em aço zincado e
pintado, balaio em fibra de Arumã.

Tensão 127V/220V | Uso interno.

7 E27
LED Filament up to 4W
LED Bulb up to 10W
W 40 x L 138 x H 13
Baskets* 2 units D 30 x H 6 e 1 unit
D 40 x H 7
*Basket measurements may vary, more or
less, as it is a handmade product.
H adjustable up to 200

Customization options: Graphic symbols
inside or on both sides of the basket.

Painted or brushed or polished aluminum
lamp. Internal structure in zinc-plated and
painted steel. Basket in Arumã fiber.

Voltage 127V/220V | Indoor use.

Pendente Lua Cheia Baniwa 4680

Full Moon Baniwa Pendant



Vista de dia. Balaio com grafismo interno.
Cor do alumínio: Dourado mate.
Day view. Graphic symbols inside.
Aluminum color: Matte golden.
Foto: Fioque Jr

3 E27
Filamento de LED até 4W
Bulbo LED até 10W
D 40 x A 10
A total regulável até 200
Balaio* D 40 x A 7
*Medidas do balaio podem ter pequenas alterações para mais ou para menos por ser um produto artesanal.

Opção de personalização: cores, fios e grafismo interno ou de ambos os lados do balaio.

Modelo em alumínio pintado, lixado ou polido. Estrutura interna em aço zincado e pintado, balaio em fibra de Arumã.

Tensão 127V/220V | Uso interno.

3 E27
LED Filament up to 4W
LED Bulb up to 10W
D 40 x H 10
Basket* D 40 x H 7
*Basket measurements may vary, more or less, as it is a handmade product.
H adjustable up to 200

Customization options: Aluminum and wire colors. Graphic symbols inside or on both sides of the basket.

Painted or brushed or polished aluminum lamp. Internal structure in zinc-plated and painted steel. Basket in Arumã fiber.

Voltage 127V/220V | Indoor use.

Pendente Sol Baniwa 4681

Sun Baniwa Pendant



Vista de dia 2. Vista de noite 1, 3.
Balaio com grafismo interno.
Cor do alumínio: Preto fosco.
Day view 2. Night view 1, 3.
Graphic symbols inside.
Aluminum color: Matte black.
Foto: Fioque Jr

6 E27
Filamento de LED até 4W
Bulbo LED até 10W
D 80 x A 15
A total regulável até 200
Balaio* D 80 x A 13
*Medidas do balaio podem ter pequenas alterações para mais ou para menos por ser um produto artesanal.

Opção de personalização: cores, fios e grafismo interno ou de ambos os lados do balaio.

Modelo em alumínio pintado, lixado ou polido. Estrutura interna em aço zincado e pintado, balaio em fibra de Arumã.

Tensão 127V/220V | Uso interno.

6 E27
LED Filament up to 4W
LED Bulb up to 10W
D 80 x H 15
Basket* D 80 x H 13
*Basket measurements may vary, more or less, as it is a handmade product.
H adjustable up to 200

Customization options: Aluminum and wire colors. Graphic symbols inside or on both sides of the basket.

Painted or brushed or polished aluminum lamp. Internal structure in zinc-plated and painted steel. Basket in Arumã fiber.

Voltage 127V/220V | Indoor use.

Personalização: Cores e Detalhes

Customization: Colors and Details

Modelos 2390, 2391, 2392, 2393, 2394, 2395, 3397, 3398, 3399: Estrutura metálica padrão dourado mate.

Models 2390, 2391, 2392, 2393, 2394, 2395, 3397, 3398, 3399: Standard: matte golden metal structure.

Cores Disponíveis – Alumínio e fio*

*Fio apenas para os pendentes 4680 e 4681.

Aluminum colors and wire*

*Wires for pendants 4680 and 4681.



Balaio**
Basket**



Grafismo Interno
Internal Graphic Symbols



Grafismo de Ambos os Lados
Graphic Symbols on both sides

**Os balaies feitos pelos artesãos indígenas possuem diversos símbolos gráficos da cultura Baniwa. As composições com fibra natural são mescladas com preto ou vermelho ou com preto e vermelho. Sua tonalidade pode sofrer variação por ser um produto natural.

O grafismo pode estar no lado interno do balaio ou de ambos os lados. Quando está no lado interno, as cores só aparecem ao acender a luminária. Já quando está de ambos os lados, é possível visualizar o grafismo e as cores mesmo com a luminária apagada. Escolha entre grafismo interno ou de ambos os lados para a sua luminária. Não é possível escolher os símbolos gráficos e as cores das tramas.

**The baskets made by indigenous artisans have several graphic symbols from the Baniwa culture. The compositions with natural fiber are mixed with black or red or with black and red. Their tone may vary because they are a natural product.

The graphic symbols can be on the inside of the basket or on both sides. When it is on the inside, the colors only appear when the lamp is turned on. When it is on both sides, it is possible to see the graphic symbols and colors even when the lamp is off. Choose between internal or both-sided graphic symbols for your lamp. It is not possible to choose the graphic symbols and the colors of the fibers.

C = Comprimento; L = Largura; A = Altura; D = Diâmetro; P = Profundidade. Dimensões em centímetros (cm).

L = Length; W = Width; H = Height; D = Diameter; Dp = Depth. Dimensions in centimeters (cm).

Designer



Fabíola
Bergamo
Design Box

Formada em Design pela Universidade Mackenzie de São Paulo e com mestrado na Domus Academy de Milão (Itália), Fabíola trabalhou por seis anos em estúdios de design em Milão. Com seu próprio escritório no Brasil, o FB Design Box, atua nas áreas de design de móveis e luminárias, curadoria e ambientação de mostras e presta consultoria para programas de artesanato de instituições no Brasil e no exterior. Tem trabalhos publicados em diversos livros sobre design brasileiro e premiações, como: IF Material Award, Prêmio Planeta Casa, Museu da Casa Brasileira e Prêmio Abilux Design de Luminárias – este último conquistado em 2016 com o pendente Calandra desenhado para a Muncclair, com o qual também participou da Semana de Design de Milão 2016.

Graduated in Design by the University Mackenzie in São Paulo and with Master's Degree by Domus Academy of Milan (Italy), Fabíola has worked for 6 years in design studios in Milan. With her own office in Brazil, FB Design Box, she acts in areas such as furniture and light fixtures design, curatorship and setting of exhibitions and is a consultant for art craft programs in Brazil and abroad. She has works published in several books on Brazilian Design and has Awards as: IF Material Award, Planeta Casa Award, Museu da Casa Brasileira and Abilux Design Light Fixtures Award – the last one was conquered in 2016 with the Calandra pendant drawn for Muncclair, with which also participated in Milan Design Week 2016.

Linha Mandacaru • Mandacaru Family



ABAJUR MANDACARU
Dourado mate

Mandacaru Lampshade
Matte Gold

Foto: Fioque Jr

O Mandacaru, cacto símbolo do nordeste brasileiro, inspira o design para esta coleção. As luminárias, que proporcionam luz direta e indireta, são formadas por um elemento central e elementos laterais dispostos de forma assimétrica como os braços do mandacaru. As bases e o elemento de finalização do pendente são de concreto representando a aridez do território. Design por Fabíola Bergamo Design Box.

The Mandacaru, a cactus symbol of northeastern Brazil, inspires the design for this collection. The lamps, which provide direct and indirect light, are formed by a central element and lateral elements arranged asymmetrically like the arms of the mandacaru. The bases and the finishing element of the pendant are made of concrete, representing the aridity of the territory. Design by Fabíola Bergamo Design Box

Abajur Mandacaru 7337

Mandacaru Lampshade



1 - Dourado Mate. 2 - Ônix Lixado com interno Azul Turquesa
1 - Matte Gold. 2 - Brushed Onyx with Turquoise Blue interior
Foto: Fioque Jr

9 G9
LED Halopin até 4W
L 16 x P 16 x A 65
Tubos D 5
Base Concreto D 12 x A 9

Opções de personalização: cores*.

*Padrão: fio cinza de tecido para todos os rabichos. Plugue e interruptor de mão brancos nos modelos com cor externa branca fosca e areia, demais cores com plugue e interruptor pretos.

Modelo em alumínio pintado, lixado ou polido. Base em concreto.

Tensão 127V/220V | Uso interno.

9 G9
LED Halopin up to 4W
W 16 x Dp 16 x H 65
Tubes D 5
Concrete Base D 12 x H 9

Customization options: colors.

*Standard: gray fabric wire for all aluminum colors. White plug and hand switch on models with matte white and sand outside color, other colors with black plug and switch.

Brushed or painted or polished aluminum lamp. Concrete base.

Voltage 127V/220V | Indoor use.



Foto: Fioque Jr
Cor do Modelo: Ônix Lixado com interno
Azul Turquesa

Arandela Mandacaru Pequena 2388

Mandacaru Wall Sconce - Small



1 - Alumínio polido com interno areia. 2 - Dourado lixado com dourado mate.
1- Polished aluminum with sand-colored interior. 2- Brushed Golden with matte golden inside.
Foto: Fioque Jr

8 G9
LED Halopin até 4W
L 16 x P 11 x A 47
Tubos D 5

Opções de personalização: cores.

Modelo em alumínio pintado,
lixado ou polido. Ligação direta.

Tensão 127V/220V | Uso interno.

8 G9
LED Halopin up to 4W
W 16 x Dp 11 x H 47
Tubes D 5

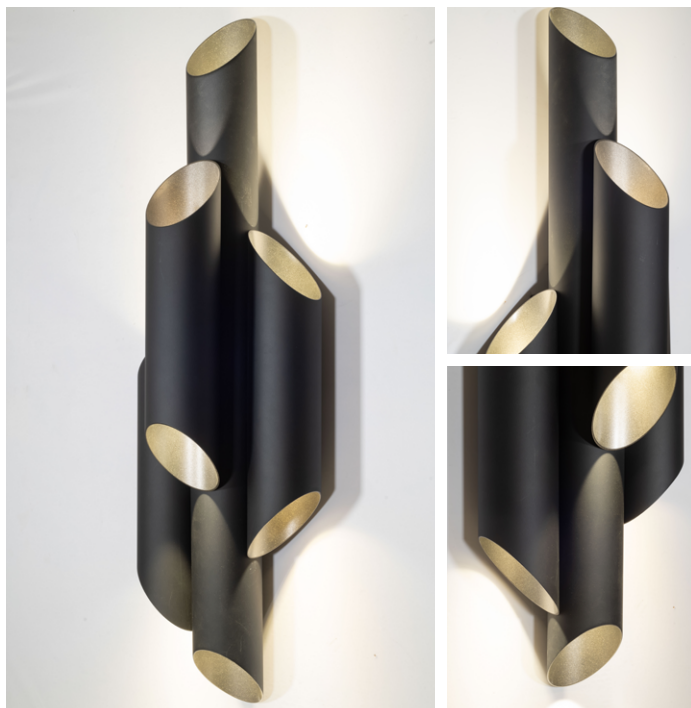
Customization options: colors.

Brushed or painted or polished aluminum
lamp. Direct connection to the electric
current.

Voltage 127V/220V | Indoor use.

Arandela Mandacaru Grande 2389

Mandacaru Wall Sconce - Large



Preto fosco com interno grafite
Matte Black with Graphite interior
Foto: Fioque Jr

8 GU10
Mini Dicroica LED até 4W
L 23 x P 16 x A 75
Tubos D 8

Opções de personalização: cores.

Modelo em alumínio pintado, lixado ou polido. Ligação direta.

Tensão 127V/220V | Uso interno.

8 GU10
LED mini dichroic lamp up to 4W
W 23 x Dp 16 x H 75
Tubes D 8

Customization options: colors.

Brushed or painted or polished aluminum lamp. Direct connection to the electric current.

Voltage 127V/220V | Indoor use.

Luminária de Piso Mandacaru 9614

Mandacaru Floor Lamp



Areia
Sand color
Foto: Fioque Jr

9 GU10
Mini Dicroica LED até 4W
L 23 x P 23 x A 170
Tubos D 8
Base Concreto D 19,5 x A 20

Opções de personalização: cores*.

*Padrão: fio cinza de tecido para todos os rabichos. Plugue e interruptor de pé brancos nos modelos com cor externa branca fosca e pretos nas demais cores.

Modelo em alumínio pintado.
Base em concreto.

Tensão 127V/220V | Uso interno.

9 GU10
LED mini dichroic lamp up to 4W
W 23 x Dp 23 x H 170
Tubes D 8
Concrete Base D 19,5 x H 20

Customization options: colors.

*Standard: gray fabric wire for all aluminum colors. white plug and foot switch on models with matte white and sand outside color, other colors with black plug and switch.

Painted aluminum lamp. Concrete base.
Concrete base.

Voltage 127V/220V | Indoor use.

Pendente Mandacaru 4679

Mandacaru Pendant



Castanho com interno dourado mate
Brown with matte gold interior
Foto: Fioque Jr

9 GU10
Mini Dicroica LED até 4W
L 23 x P 23 x A 79
Tubos D 8
Concreto D 7 x A aparente 3 a 11
A total regulável até 200

Opções de personalização: cores e fio.

Modelo em alumínio pintado, lixado ou polido. Detalhe em concreto.

Tensão 127V/220V | Uso interno.

9 GU10
LED mini dichroic lamp up to 4W
W 23 x Dp 23 x H 79
Tubes D 8
Concrete D 7 x Apparent H 3 - 11
H adjustable up to 200

Customization options: colors.

Brushed or painted or polished aluminum lamp. Concrete detail.

Voltage 127V/220V | Indoor use.

Pendente Mandacaru Linear Pequeno 4683-6

Mandacaru Linear Pendant - Small



1 - Branco fosco. 2 e 3 - Branco fosco com interno menta (aceso e apagado).
1 - Matte white. 2 to 3 - Matte white with mint interior (on and off).
Foto: Fioque Jr

12 G9
LED Halopin até 4W
L 11 x C 120 x A 24
Tubos D 5
Canopla L 12 x C 24 x A 1,5
A total regulável até 200

Opções de personalização: cores.

Modelo em alumínio pintado, lixado ou polido.

Tensão 127V/220V | Uso interno.

12 G9
LED Halopin até 4W
W 11 x L 120 x H 24
Tubes D 5
Ceiling canopy W 12 x L 24 x H 1,5
H adjustable up to 200

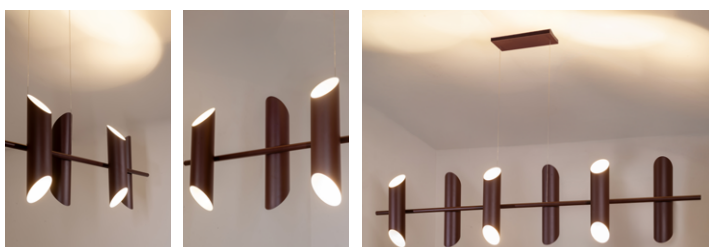
Customization options: colors.

Brushed or painted or polished aluminum lamp.

Voltage 127V/220V | Indoor use.

Pendente Mandacaru Linear Grande 4684-6

Mandacaru Linear Pendant - Large



Café fosco com interno areia.
Matte Coffee with sand-colored interior.
Foto: Fioque Jr

12 GU10
Mini Dicroica LED até 4W
L 18 x C 150 x A 34
Tubos D 8
Canopla L 12 x C 27 x A 1,5
A total regulável até 200

Opções de personalização: cores.

Modelo em alumínio pintado,
lixado ou polido.

Tensão 127V/220V | Uso interno.

12 GU10
LED mini dichroic lamp up to 4W
W 18 x L 150 x H 34
Tubes D 8
Ceiling canopy W 12 x L 27 x H 1,5
H adjustable up to 200

Customization options: colors.

Brushed or painted or polished
aluminum lamp.

Voltage 127V/220V | Indoor use.

Personalização: Cores e Detalhes

Customization: Colors and Details

Cores Disponíveis – Alumínio e fio*

*Fio apenas para o pendente 4679.

Aluminum colors and wire*

*Wire for pendant 4679.

Externo dos tubos

Outside the tubes

Alumínio Lixado (fio cinza)	Alumínio Polido (fio cinza)	Areia (fio cinza)	Azul Safira (fio preto)	Azul Turquesa (fio cinza)
Branco Fosco (fio branco)	Bronze (fio marrom)	Café Fosco (fio marrom)	Castanho (fio marrom)	Champagne Lixado (fio marrom)
Champagne Polido (fio marrom)	Cobre Lixado (fio marrom)	Cobre Polido (fio marrom)	Dourado Lixado (fio dourado)	Dourado Mate (fio dourado)
Dourado Polido (fio dourado)	Grafite (fio preto)	Menta (fio cinza)	Ônix Lixado (fio preto)	Ônix Polido (fio preto)
Preto Fosco (fio preto)	Rose (fio cinza)			

Interno dos tubos

Inside the tubes

Areia	Azul Safira	Azul Turquesa	Branco Fosco	Bronze
Café Fosco	Castanho	Dourado Mate	Grafite	Menta
Preto Fosco	Rose			

C = Comprimento; L = Largura; A = Altura; D = Diâmetro; P = Profundidade. Dimensões em centímetros (cm).
L = Length; W = Width; H = Height; D = Diameter; Dp = Depth. Dimensions in centimeters (cm).

Linha Calandra • Calandra Family



RESIDÊNCIA, Campinas-SP, 2015
Projeto: Noh Arquitetura
Foto: Miro Martins | Parceiro: Led Luz

A Linha Calandra tem inspiração na fluidez do movimento das esculturas de Tomie Ohtake (conferindo extrema leveza a materiais pesados) e na técnica da calandragem, que transmite estrutura à chapa de alumínio ao mesmo tempo em que mantém a sua leveza. Formada por dois elementos iguais que se complementam, tem luz direta e indireta. Design por Fabíola Bergamo Design Box.

Calandra Family is inspired by the fluidity of movement of artistic sculptures by Tomie Ohtake (giving extreme lightness to heavy materials) and technical calendering, transmitting structure to the aluminum plate while maintaining its lightness. Formed by two equal elements that complement each other, these models provide direct and indirect light. Design by Fabiola Bergamo Design Box.

Pendente Calandra Grande 4609, 4609E *Large Calandra Pendant*



Modelo selecionado para a **Semana de Design de Milão**, Itália 2016 - Mostra Brazil S/A, Fuori Salone.

*Selected to participate in the **Milan Design Week**, Italy 2016 - Brazil S/A Exposition, Fuori Salone.*



Contemplada com **Prêmio Abilux Design de Luminárias**, 2016.

Abilux Design Light Fixtures Award, 2016.

4609 Modelo em alumínio pintado
4609E Modelo em alumínio lixado.

4609 Painted aluminum lamp.
4609E Brushed aluminum lamp.

4 GU10
Dicroica LED 5W
L 45 x A 53 x P 27
A total regulável até 200

4 GU10
LED dichroic lamp 5W
W 45 x H 53 x Dp 27
H adjustable up to 200

Opções de Personalização: cores.
Veja na página final desta linha.

*Customization Options: colors.
Check on the last page of this family.*

Tensão: 127V/220V | Uso interno.

Voltage: 127V/220V | Indoor use.

Pendente Calandra 4597 • Calandra Pendant



Modelo selecionado para a **Semana de Design de Milão**, Itália 2016 - Mostra Brazil S/A, Fuori Salone.

*Selected to participate in the **Milan Design Week**, Italy 2016 – Brazil S/A Exposition, Fuori Salone.*



Contemplada com **Prêmio Abilux Design de Luminárias**, 2016.

***Abilux Design Light Fixtures Award**, 2016.*

2 G9
LED Halopin até 5W
L 33 x A 35 x P 19
A total regulável até 200

2 G9
LED Halopin up to 5W
W 33 x H 35 x Dp 19
H adjustable up to 200

Opções de Personalização: cores.
Veja na página final desta linha.

*Customization Options: colors.
Check on the last page of this family.*

Modelo em alumínio pintado ou lixado.

Brushed or painted aluminum lamp.

Tensão: 127V/220V | Uso interno.

Voltage: 127V/220V | Indoor use.

Abajur Calandra 7306 • Calandra Lampshade



2 G9
LED Halopin até 5W
Cúpula L 21 x A 30 x P 15
A 65

2 G9
LED Halopin up to 5W
Dome W 21 x H 30 x Dp 15
H 65

Opções de Personalização: cores*
Veja na página final desta linha.

Customization Options: colors
Check on the last page of this family.*

*Padrão: rabicho cristal para a cor branco fosco e rabicho preto para demais cores.

**Standart: crystal power cord with hand switch for matte white and black power cord with hand switch for other colors.*

Modelo em alumínio pintado ou lixado.

Brushed or painted aluminum lamp.

Tensão: 127V/220V | Uso interno.

Voltage: 127V/220V | Indoor use.

Arandela Calandra 2336 • Calandra Wall Sconce



1 G9
LED Halopin até 5W
L13 x A 30 x P 18

Opções de Personalização: cores.
Veja na página final desta linha.

Modelo em alumínio pintado ou lixado.
Ligação direta.

Tensão: 127V/220V | Uso interno.

1 G9
LED Halopin up to 5W
W 13 x H 30 x Dp 18

Customization Options: colors.
Check on the last page of this family.

Brushed or painted aluminum lamp.
Direct connection to the electric current.

Voltage: 127V/220V | Indoor use.



SALA DE TV, São José dos Campos-SP, 2020
Projeto: Mariana Lobo Arquitetura e Interiores
Parceiro: Universo Iluminação | Foto: Ronaldo Rizzutti



SALA DE ESTAR, São José dos Campos-SP, 2020
Projeto: Mariana Lobo Arquitetura e Interiores
Parceiro: Universo Iluminação | Foto: Ronaldo Rizzutti

Arandela Calandra Dupla 2337

Double Calandra Wall Sconce



2 G9
LED Halopin até 5W
L 21 x A 30 x P 18

Opções de Personalização: cores.
Veja na página final desta linha.

Modelo em alumínio pintado ou lixado.
Ligação direta.

Tensão: 127V/220V | Uso interno.

2 G9
LED Halopin up to 5W
W 21 x H 30 x Dp 18

Customization Options: colors.
Check on the last page of this family.

Brushed or painted aluminum lamp.
Direct connection to the electric current.

Voltage: 127V/220V | Indoor use.

Personalização: Cores e Detalhes

Customization: Colors and Details

Cores (4597, 2336, 2337, 7306)

Colors



Cores (4609)

Colors



Cores (4609E)

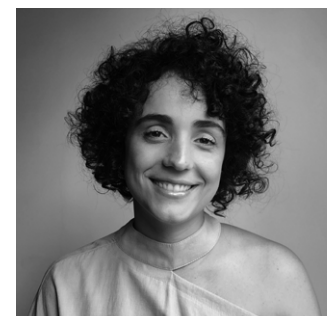
Colors



C = Comprimento; L = Largura; A = Altura; D = Diâmetro; P = Profundidade. Dimensões em centímetros (cm).
L = Length; W = Width; H = Height; D = Diameter; Dp = Depth. Dimensions in centimeters (cm).

Designer

Natalia Scarpatti



Natalia
Scarpatti

Desde 2019, a Natalia Scarpatti pesquisa e trabalha o uso das rochas naturais em diferentes contextos. Para além do material, seu trabalho é atravessado pela criação de produtos autorais e exaltação das características naturais da rocha com foco na utilização de refugos de outros processos e cortes.

A partir dessa linha de investigação no design e de uma longa jornada de pesquisa sobre a autoria e o estilo próprio, seus produtos presentificam o resultado de muitas provocações acerca de sua marca pessoal. Desse modo, Natália Scarpatti encontra nas provocações especulares, na organicidade dos elementos naturais, nos cortes circulares e simetria do próprio material, uma maneira de pensar o próprio estilo como um efeito ótico e ambivalente.

Since 2019, Natalia Scarpatti has delved into comprehensive research and experimentation with natural stones across various applications. Her approach transcends mere materiality; it's fundamentally about crafting unparalleled products that amplify the innate beauty and characteristics of natural stones. A significant aspect of her design ethos revolves around repurposing materials from diverse processes and exploring unconventional cuts.

Through rigorous design exploration and introspective research on individual authorship, Scarpatti's creations serve as a manifestation of her evolving personal brand. She draws inspiration from speculative provocations, the intrinsic organic attributes of natural elements, the precision of circular cuts, and the inherent symmetry of the materials. Consequently, Scarpatti perceives her distinctive style as an intricate interplay of optics and ambivalence.



CASACOR, Vitória-ES, 2023
Ambiente: Studio Urbano | Projeto: Thainá Santi
Foto: Camila Santos

Narciso é um abajur escultórico e provocador. É uma celebração da dualidade especular na pedra ornamental. A luminária é composta por dois módulos de rocha refletidos, de um lado encontramos a iluminação com uma esfera luminosa e do outro temos um corte circular de mesma dimensão. Cada detalhe é uma obra de arte, e a pedra ornamental revela a sua verdadeira beleza quando iluminada.

Narciso is a sculptural and provocative lamp. It is a celebration of specular duality in ornamental stone. The lamp consists of two mirrored stone modules; on one side, there's illumination with a luminous sphere, and on the other, there's a circular cut of the same dimension. Every detail is a work of art, and the ornamental stone reveals its true beauty when illuminated.



Modelo selecionado para a **Semana de Design de Milão**, Itália 2024 - Mostra Cocoloba, Fuori Salone.

*Selected to participate in the **Milan Design Week**, Italy 2024 – Cocoloba Exposition, Fuori Salone.*

Módulo LED
0,64W 35lm em 127V
2,2W 60lm em 220V
2700K - IRC>80
LED 50.000h

22 x 22
A 35
Cúpula de Vidro D 10

LED Module
0,64W 35lm - 127V
2,2W 60lm - 220V
2700K - CRI>80
LED 50.000h

22 x 22
H 35
Glass Dome D 10

Opções de personalização: cores* e pedra.
Veja na página final desta linha.
*Padrão: rabicho preto.

Customization Options: colors and stone.
Check on the last page of this family.
Standard: black wire.

Modelo em pedra e alumínio pintado ou lixado ou polido. Vidro leitoso e fosco.

Model in stone and painted, brushed or polished aluminum. Milky and frosted glass.

Tensão 127V/220V | Uso interno.

Voltage 127V/220V | Indoor use.

Personalização: Cores e Detalhes

Customization: Colors and Details

Alumínio

Aluminum Colors



Alumínio
Lixado



Dourado
Polido



Preto Fosco
(fio preto)

Pedra

Stone



Mármore
Pinot Grigio



Mármore
Raffaello



Quartzito
Vitória Régia

C = Comprimento; L = Largura; A = Altura; D = Diâmetro; P = Profundidade. Dimensões em centímetros (cm).

L = Length; W = Width; H = Height; D = Diameter; Dp = Depth. Dimensions in centimeters (cm).

Designer

larissa
Vasconcellos



Larissa
Vasconcellos

Apaixonada pelo mundo criativo, a arquiteta Larissa Vasconcellos formou-se em Arquitetura e Urbanismo pela PUC Minas.

Com especialização em engenharia das estruturas e arquitetura hospitalar e laboratorial, trabalhou em projetos voltados a instituições de educação infantil na França. Além da experiência internacional, a arquiteta desenvolve diversos projetos residenciais e comerciais em solo nacional.

Em busca por novidades e conhecimentos, Larissa Vasconcellos se aventurou no mundo do design, desenvolvendo peças autorais que ganham cada vez mais destaque no mercado mobiliário. Finalista no Prêmio Salão Design 2023.

Highly passionate about the creative world, the architect Larissa Vasconcellos holds a bachelor's degree in Architecture and Urbanism from the renowned university PUC Minas.

Specialized in Structural Engineering and Healthcare Architecture, Vasconcellos has worked on projects for children's educational buildings and school architecture in France. In addition to her outstanding international experience, Vasconcellos has executed a multitude of intricate housing and business architectural and interior design projects in Brazil.

With a constant thirst for innovation and knowledge, Vasconcellos has made a successful foray into product design. With her astute ability to create distinctive pieces, her highly sought-after designs have earned her a reputation and recognition from the furniture industry, selected as one of the finalists of the Salão Design 2023 Award.



A música “Pela Luz Dos Olhos Teus”, de Vinícius de Moraes em parceria com Tom Jobim, embalou o processo criativo da Linha Vínculo, a qual busca representar a conexão entre as pessoas. A haste de metal é o fio condutor invisível que une os seres, os triângulos simbolizam as cabeças, o difusor leitoso, as faces. A luz representa o olhar das pessoas quando se encontram, iluminando o momento. A base em pedra é o elemento que solidifica esta união.

The song “Pela Luz Dos Olhos Teus”, by Vinícius de Moraes in partnership with Tom Jobim, guided the creative process of Linha Vínculo, which seeks to represent the connection between people. The metal rod is the invisible guiding thread that unites the beings, the triangles symbolize the heads, the milky diffuser, the faces. The light represents the way people look when they meet, illuminating the moment. The stone base is the element that solidifies this union.



Módulo LED
11,2W 860lm
2700K - IRC>80
LED 50.000h

Cúpulas 14 x 14 x 18 e 17,5 x 17,5 x 22,5
Base L 12 x A 10 x P 12
L Total 27
P Total 12
A Total 50

Opções de personalização: cores, MDF e pedra.
Veja na página final desta linha.

Modelo em pedra, MDF e alumínio lixado.
Difusor leitoso.

Tensão: escolha 127V ou 220V | Uso interno.

LED Module
11,2W 860lm
2700K - CRI>80
LED 50.000h

Domes 14 x 14 x 18 e 17,5 x 17,5 x 22,5
Base W 12 x H 10 x Dp 12
Total W 27
Total Dp 12
Total H 50

Customization options: colors, MDF and stone.
Check on the last page of this family.

Model in stone, MDF and brushed aluminum.
Milky diffuser.

Voltage: choose 127V or 220V | Indoor use.

Luminária de Piso Vínculo 9613

Vínculo Floor Lamp



Módulo LED
11,2W 860lm
2700K - IRC>80
LED 50.000h

LED Module
11,2W 860lm
2700K - CRI>80
LED 50.000h

Cúpulas 14 x 14 x 18 e 17,5 x 17,5 x 22,5
Base L 15 x P 14 x A 25
L Total 33
P Total 14
A Total 170

Domes 14 x 14 x 18 and 17.5 x 17.5 x 22.5
Base W 15 x Dp 14 x H 25
Total W 33
Total Dp 14
Total H 170

Opções de personalização: cores, MDF, pedra e fio.
Veja na página final desta linha.

Customization options: colors, MDF, stone and wire.
Check on the last page of this family.

Modelo em pedra, MDF e alumínio lixado.
Difusor leitoso.

Model in stone, MDF and brushed aluminum.
Milky diffuser.

Tensão: escolha 127V ou 220V | Uso interno.

Voltage: choose 127V or 220V | Indoor use.

Abajur Vínculo 7336 • Vínculo Lampshade



Módulo LED
11,2W 860lm
2700K - IRC>80
LED 50.000h

LED Module
11,2W 860lm
2700K - CRI>80
LED 50.000h

Cúpulas 14 x 14 x 18 e 17,5 x 17,5 x 22,5
Base L 15 x A 12,5 x P 12
L Total 29,5
P Total 12
A Total 73

Domes 14 x 14 x 18 and 17.5 x 17.5 x 22.5
Base W 15 x H 12.5 x Dp 12
Total W 29.5
Total Dp 12
Total H 73

Opções de personalização: cores, MDF, pedra e fio.
Veja na página final desta linha.

Customization options: colors, MDF, stone and wire.
Check on the last page of this family.

Modelo em pedra, MDF e alumínio lixado.
Difusor leitoso.

Model in stone, MDF and brushed aluminum.
Milky diffuser.

Tensão: escolha 127V ou 220V | Uso interno.

Voltage: choose 127V or 220V | Indoor use.



Pendente Vínculo 4678 • Vínculo Pendant



Módulo LED
33,6W 2580lm
2700K - IRC>80
LED 50.000h

L 29,5 x C 126 x A 18
Cúpulas 17,5 x 17,5 x 22,5
Pedra L 6 x 6 x C 11,5
A total regulável até 200

Opções de personalização: cores, MDF e pedra.
Veja na página final desta linha.

Modelo em pedra, MDF e alumínio lixado.
Difusor leitoso.

Tensão: escolha 127V ou 220V | Uso interno.

LED Module
33,6W 2580lm
2700K - CRI>80
LED 50.000h

W 29,5 x L 126 x H 18
Domes 17,5 x 17,5 x 22,5
Stone W 6 x 6 x L 11,5
H adjustable up to 200

Customization options: colors, MDF and stone.
Check on the last page of this family.

Model in stone, MDF and brushed aluminum.
Milky diffuser.

Voltage: choose 127V or 220V | Indoor use.

Personalização: Cores e Detalhes

Customization: Colors and Details

Alumínio

Aluminum Colors



Alumínio
Lixado



Champagne
Lixado



Cobre
Lixado



Dourado
Lixado



Ônix
Lixado

MDF



Freijó



Imbuia

Pedras*

Stone*

*7336 e 9613: Fio branco para base em Mármore Branco Espírito Santo e fio preto para base em Granito Preto Via Láctea.

*7336 and 9613: White wire for base in white marble Espírito Santo and black wire for base in black Milky Way granite.



Mármore
Branco
Espírito Santo



Granito
Preto Via
Láctea

C = Comprimento; L = Largura; A = Altura; D = Diâmetro; P = Profundidade. Dimensões em centímetros (cm).
L = Length; W = Width; H = Height; D = Diameter; Dp = Depth. Dimensions in centimeters (cm).

Designer

ERLON
TESSARI
ARQUITETURA & DESIGN



Erlon Tessari Arquitetura & Design de Interiores

“Apresentar soluções além das expectativas e sempre baseadas nas necessidades dos clientes, sendo um facilitador para melhorar o dia a dia de todos e proporcionar, acima de tudo, o bem estar”. É com essa missão que o escritório Erlon Tessari Arquitetura e Design de Interiores trabalha. Erlon está à frente do escritório e cursou desenho artístico e design de interiores antes mesmo da faculdade de arquitetura e urbanismo, a qual concluiu em 2013. Pós-graduado em Design de Interiores pelo IPOG São Paulo (2016) e em Design de Interiores Corporativo pela FACAMP (2018). Já participou de mostras como CASACOR (2014 e 2016) e Mostra Mais Sustentável (2017, 2018 e 2019), ambas em Campinas, São Paulo, Brasil. Recebeu 3 Prêmios ABILUX Design de Luminárias com a Munclair em 2022: 1º lugar na Categoria Interior – Luminária de Teto, com o Pendente Asa; 2º lugar na Categoria Interior – Luminária de Mesa, com o Abajur Disco; 3º lugar na Categoria Interior – Luminária de Parede, com a Arandela Asa.

“Bring forward solutions beyond expectations and always based on customers' needs, being a facilitator to improve daily life of all and to provide, above all, the well being”. This is the mission that the Erlon Tessari Architecture and Interior Design Office work with. Erlon is at the head of the office and studied art design and interior design even before the architecture and urbanism college, which he concluded in 2013. He got postgraduate degree in Interior Design from IPOG São Paulo (2016) and in Corporate Interior Design from FACAMP (2018). He has participated in shows such as CASACOR (2014 and 2016) and Most Sustainable Exposition (2017, 2018 and 2019), both in Campinas, São Paulo, Brazil. Received 3 ABILUX Design Light Fixtures Awards with Munclair in 2022: 1st place in the Interior Category – Ceiling Luminaire, with the Asa Pendant; 2nd place in the Interior Category – Table Lamp, with the Disco Lampshade; 3rd place in the Interior Category – Wall Sconce Lamp, with Asa Wall Sconce.

Linha Asa • Asa Family



A Linha ASA assinada por v Tessari nos dá a oportunidade de sermos co-criadores destes modelos, ajustando-os conforme a nossa necessidade. Uma haste é fixa e a outra haste (com a cúpula) pode ser deslizada para frente e para trás, e também rotacionada para cima e para baixo. A cúpula possui articulação para ajuste do foco de luz.

ASA in Portuguese means wing. The Asa Family signed by Erlon Tessari allows the customer to be co-creator of this models, setting up those singular pieces according to the space area. One rod is fixed and the other rod (with the dome) can be slid back and forth and also rotated up and down. Its dome has articulation that allows adjustment of light focus.

Pendente Asa 4650 • Asa Pendant



Modelo selecionado para a **Semana de Design de Milão**, Itália 2019 - Mostra Be Brasil, Fuori Salone.



Contemplada com **Prêmio Abilux Design de Luminárias**, 2022.

*Selected to participate in the **Milan Design Week**, Italy 2019 – Be Brazil Exposition, Fuori Salone.*

Abilux Design Light Fixtures Award, 2022.

1 E27
Bulbo LED até 10W
Cúpula D superior 3 x D inferior 16 x A 18
Canopla C 17,5 x L 13
Haste vertical C 75
Haste horizontal C 95
C Total 120
A Máxima 150

Opções de Personalização: cores* e fios.
Veja na página final desta linha.
*Padrão: cúpula interna branca fosca.

Modelo com hastes em alumínio lixado ou polido e cúpula e canopla em alumínio pintado ou todo lixado ou todo polido.

Tensão: 127V/220V | Uso interno.

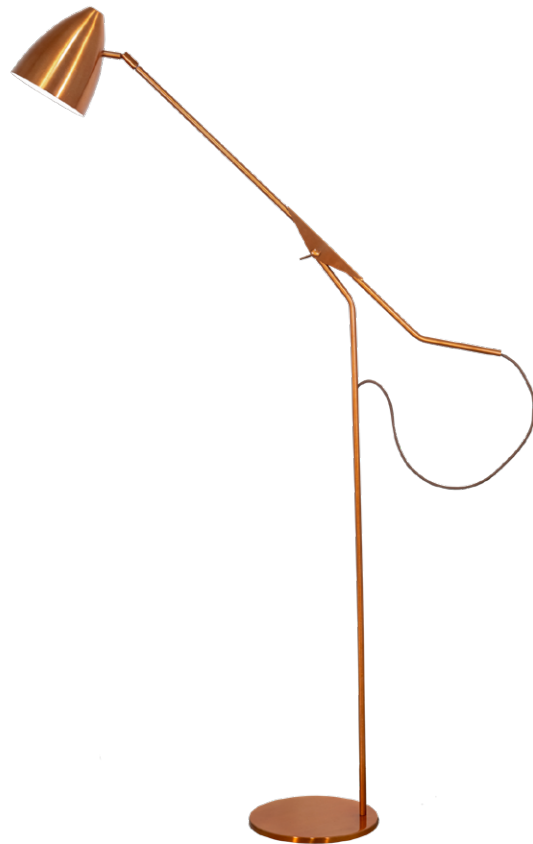
1 E27
LED Bulb up to 10W
Dome upper D 3 x bottom D 16 x H 18
Ceiling canopy L 17.5 x W 13
Vertical rod L 75
Horizontal rod L 95
Total L 120
Maximum H 150

Customization Options: colors and wires.
Check on the last page of this family.
Standart: inner dome matte white color.

Brushed or polished rods with painted dome and ceiling canopy or totally polished or totally brushed aluminum lamp.

Voltage: 127V/220V | Indoor use.

Luminária de Piso Asa 9599 • Asa Floor Lamp



1 E27
Bulbo LED até 10W
Cúpula D superior 3 x D inferior 16 x A 18
Base D 24
Haste da Base A 105
Haste da Cúpula C 83
A Total 178

Opções de Personalização: cores* e fios.
Veja na página final desta linha.

*Padrão: cúpula interna branca fosca.

Modelo com hastes em alumínio lixado
ou polido e cúpula e canopla em alumínio
pintado ou todo lixado ou todo polido.

Tensão: 127V/220V | Uso interno.

1 E27
LED Bulb up to 10W
Dome upper D 3 x bottom D 16 x H 18
Base D 24
Base rod H 105
Dome rod L 83
Total H 178

Customization Options: colors* and wires.
Check on the last page of this family.

*Standart: inner dome matte white color.

Brushed or polished rods with painted dome
and ceiling canopy or totally polished or
totally brushed aluminum lamp.

Voltage: 127V/220V | Indoor use.



Foto: Favaro JR

Abajur Asa 7319 • Asa Lampshade



1 E27
Bulbo LED até 10W
Cúpula D superior 3 x D inferior 16 x A 18
Base D 18
Haste da Base A 35
Haste da Cúpula C 55
A Total 85

Opções de Personalização: cores* e fios.
Veja na página final desta linha.
*Padrão: cúpula interna branca fosca.

Modelo com hastes em alumínio lixado ou polido e cúpula e base em alumínio pintado ou todo lixado ou todo polido.

Tensão: 127V/220V | Uso interno.

1 E27
LED Bulb up to 10W
Dome upper D 3 x bottom D 16 x H 18
Base D 18
Base rod H 35
Dome rod L 55
Total H 85

Customization Options: colors* and wires.
Check on the last page of this family.
*Standart: inner dome matte white color.

Brushed or polished rods with painted dome and base or totally polished or totally brushed aluminum lamp.

Voltage: 127V/220V | Indoor use.



MOSTRA MAIS SUSTENTÁVEL, Campinas-SP, 2019
Ambiente: Quarto Baía do Sancho
Projeto: Lídia Baratella, Juliana Pires e Bruna Ferraresi
Foto: Miro Martins

Arandela Asa 2373 • Asa Wall Sconce



Contemplada com **Prêmio Abilux Design de Luminárias**, 2022.

1 E27
Bulbo LED até 10W
Cúpula D superior 3 x D inferior 16 x A 18
Canopla L 13 x A 17,5
Haste da canopla C 20
Haste da cúpula C 83
A Total 105

Opções de Personalização: cores* e fios.
Veja na página final desta linha.
*Padrão: cúpula interna branca fosca.

Modelo com hastes em alumínio lixado ou polido e cúpula e canopla em alumínio pintado ou todo lixado ou todo polido.
Ligação direta.

Tensão: 127V/220V | Uso interno.

Abilux Design Light Fixtures Award, 2022.

1 E27
LED Bulb up to 10W
Dome upper D 3 x bottom D 16 x H 18
Canopy W 13 x H 17.5
Canopy rod L 20
Dome rod L 83
Total H 105

Customization Options: colors* and wires.
Check on the last page of this family.
*Standart: inner dome matte white color.

Brushed or polished rods with painted dome and ceiling canopy or totally polished or totally brushed aluminum lamp. Direct connection to the electric current.

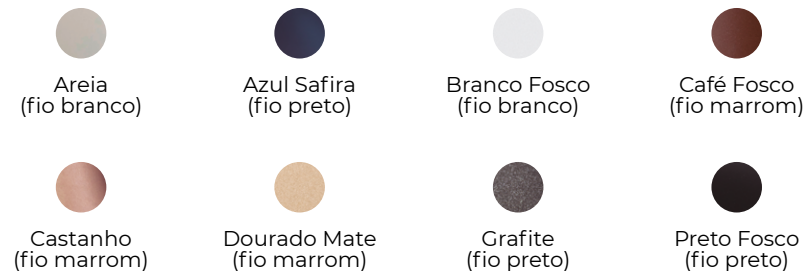
Voltage: 127V/220V | Indoor use.

Personalização: Cores e Detalhes

Customization: Colors and Details

Cúpula Externa e Canopla/Base

Outer dome and Ceiling Canopy/Base



Total* ou Hastes

Total* or Rods

*Fio preto para acabamentos totais Alumínio Lixado ou Alumínio Polido e fio marrom para os demais acabamentos totais (Champagne, Cobre e Dourado).

*Black wire for total "Alumínio Lixado" or "Alumínio Polido" finishes and brown wire for other total finishes ("Champagne", "Cobre" and "Dourado").



C = Comprimento; L = Largura; A = Altura; D = Diâmetro; P = Profundidade. Dimensões em centímetros (cm).
L = Length; W = Width; H = Height; D = Diameter; Dp = Depth. Dimensions in centimeters (cm).



A Linha YTU assinada por Erlon Tessari foi inspirada no movimento das águas de uma cachoeira. A luz se movimenta saltando de uma cúpula para a outra nas luminárias com a mesma fluidez da queda das águas nas pedras de uma cachoeira. Os modelos da Linha Ytu possuem dois focos de luz em sentidos opostos (luz direta e indireta), criando um clima aconchegante no ambiente. “YTU” vem do Tupi-Guarani e significa: queda d’água, o salto, a cachoeira.

The YTU Family signed by Erlon Tessari was inspired by the movement of the waters of a waterfall. The light moves jumping from one dome to the other in the luminaires with the same fluidity as the water falling on the stones of a waterfall. The Ytu Family models have two light sources in opposite directions (direct and indirect light), creating a cozy atmosphere in the environment. “YTU” originates from the Tupi-Guarani language and means waterfall.



2 E27
Bulbo LED até 10W
Cúpulas D 12,3 x A 17,5
Canopla D 15 x A 1,5
L total 22
A total 70,5

Opções de Personalização: cores.
Veja na página final dessa linha.

Modelo em alumínio todo lixado ou todo pintado, ou com acabamento duplo: alumínio pintado (canopla, haste 1 e cúpula 1) e alumínio lixado (haste 2 e cúpula 2).

Tensão 127V/220V | Uso interno.

2 E27
LED Bulb up to 10W
Dome D 12,3 x H 17,5
Canopy D 15 x H 1,5
W total 22
H total 70,5

Customization Options: colors.
Check on the last page of this family.

Total brushed total or total painted aluminum lamp, or with a double finish: painted aluminum (canopy, rod 1 and dome 1) and brushed aluminum (rod 2 and dome 2).

Voltage 127V/220V | Indoor use.

Pendente Ytu Médio 4668 • Ytu Pendant - Medium



2 E27
Bulbo LED até 10W
Cúpulas D 12,3 x A 17,5
Canopla D 15 x A 1,5
Hastes A 37,5 – 53
L total 22
A total 92

Opções de Personalização: cores.
Veja na página final dessa linha.

Modelo em alumínio todo lixado ou todo pintado, ou com acabamento duplo: alumínio pintado (canopla, haste 1 e cúpula 1) e alumínio lixado (haste 2 e cúpula 2).

Tensão 127V/220V | Uso interno.

2 E27
LED Bulb up to 10W
Dome D 12,3 x H 17,5
Canopy D 15 x H 1,5
Rod H 37,5 – 53
W total 22
H total 92

Customization Options: colors.
Check on the last page of this family.

Total brushed total or total painted aluminum lamp, or with a double finish: painted aluminum (canopy, rod 1 and dome 1) and brushed aluminum (rod 2 and dome 2).

Voltage 127V/220V | Indoor use.

Pendente Ytu Grande 4669 • Ytu Pendant - Large



2 E27
Bulbo LED até 10W
Cúpulas D 12,3 x A 17,5
Canopla D 15 x A 1,5
L total 22
A total 109

Opções de Personalização: cores.
Veja na página final dessa linha.

Modelo em alumínio todo lixado ou todo pintado, ou com acabamento duplo: alumínio pintado (canopla, haste 1 e cúpula 1) e alumínio lixado (haste 2 e cúpula 2).

Tensão 127V/220V | Uso interno.

2 E27
LED Bulb up to 10W
Dome D 12,3 x H 17,5
Canopy D 15 x H 1,5
W total 22
H total 109

Customization Options: colors.
Check on the last page of this family.

Total brushed total or total painted aluminum lamp, or with a double finish: painted aluminum (canopy, rod 1 and dome 1) and brushed aluminum (rod 2 and dome 2).

Voltage 127V/220V | Indoor use.

Abajur Ytu 7334 • Ytu Lampshade



2 E27
Bolinha LED até 5W
Cúpulas D 12,3 x A 17,5
Base D 18 x A 2
L total 22
A total 70,5

Opções de Personalização: cores e fio*.
Veja na página final dessa linha.

Modelo em alumínio todo lixado ou todo pintado, ou com acabamento duplo: alumínio pintado (base, haste 1 e cúpula 1) e alumínio lixado (haste 2 e cúpula 2).

Tensão 127V/220V | Uso interno.

2 E27
Golf Ball LED Bulb up to 5W
Dome D 12,3 x H 17,5
Base D 18 x H 2
W total 22
H total 70,5

Customization Options: colors and wire*.
Check on the last page of this family.

Total brushed total or total painted aluminum lamp, or with a double finish: painted aluminum (canopy, rod 1 and dome 1) and brushed aluminum (rod 2 and dome 2).

Voltage 127V/220V | Indoor use.

Arandela Ytu Pequena 2381

Ytu Wall Sconce - Small



2 E27
Bolinha LED até 5W
Cúpulas D 12,3 x A 17,5
Canopla D 12 x A 1,5
L total 31
A total 53

Opções de Personalização: cores.
Veja na página final dessa linha.

Modelo em alumínio todo lixado ou todo pintado, ou com acabamento duplo: alumínio pintado (canopla, haste 1 e cúpula 1) e alumínio lixado (haste 2 e cúpula 2).
Ligação Direta.

Tensão 127V/220V | Uso interno.

2 E27
Golf Ball LED Bulb up to 5W
Dome D 12,3 x H 17,5
Canopy D 12 x H 1,5
W total 31
H total 53

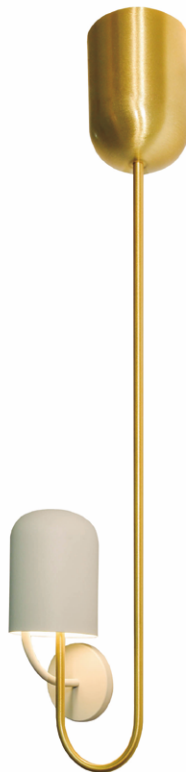
Customization Options: colors.
Check on the last page of this family.

Total brushed total or total painted aluminum lamp, or with a double finish: painted aluminum (canopy, rod 1 and dome 1) and brushed aluminum (rod 2 and dome 2).
Direct connection to the electric current.

Voltage 127V/220V | Indoor use.

Arandela Ytu Grande 2382

Ytu Wall Sconce - Large



2 E27
Bolinha LED até 5W
Cúpulas D 12,3 x A 17,5
Canopla D 12 x A 1,5
L total 31
A total 96

Opções de Personalização: cores.
Veja na página final dessa linha.

Modelo em alumínio todo lixado ou todo pintado, ou com acabamento duplo: alumínio pintado (canopla, haste 1 e cúpula 1) e alumínio lixado (haste 2 e cúpula 2).
Ligação Direta.

Tensão 127V/220V | Uso interno.

2 E27
Golf Ball LED Bulb up to 5W
Dome D 12,3 x H 17,5
Canopy D 12 x H 1,5
W total 31
H total 96

Customization Options: colors.
Check on the last page of this family.

Total brushed total or total painted aluminum lamp, or with a double finish: painted aluminum (canopy, rod 1 and dome 1) and brushed aluminum (rod 2 and dome 2).
Direct connection to the electric current.

Voltage 127V/220V | Indoor use.

Luminária de Piso Ytu 9609 • Ytu Floor Lamp



2 E27
Bulbo LED até 10W
Cúpulas D 12,3 x A 17,5
Base D 24 x A 2
L total 24
A total 166,5

Opções de Personalização: cores e fio*.
Veja na página final dessa linha.

Modelo em alumínio todo lixado ou todo pintado, ou com acabamento duplo: alumínio pintado (base, haste 1 e cúpula 1) e alumínio lixado (haste 2 e cúpula 2).

Tensão 127V/220V | Uso interno.

2 E27
LED Bulb up to 10W
Dome D 12,3 x H 17,5
Base D 24 x H 2
W total 24
H total 166,5

Customization Options: colors and wire*.
Check on the last page of this family.

Total brushed total or total painted aluminum lamp, or with a double finish: painted aluminum (canopy, rod 1 and dome 1) and brushed aluminum (rod 2 and dome 2).

Voltage 127V/220V | Indoor use.

Personalização: Cores e Detalhes

Customization: Colors and Details

Total ou Canopla/Haste 1/Cúpula 1

Total or Canopy/Rod 1/Dome 1



Areia
(fio branco*)



Azul Safira
(fio preto*)



Branco Fosco
(fio branco*)



Café Fosco
(fio marrom*)



Dourado Mate
(fio marrom*)



Grafite
(fio preto*)



Preto Fosco
(fio preto*)

Total ou Haste 2/Cúpula 2

Total or Rod 2/Dome 2



Alumínio Lixado
(fio preto*)



Champagne Lixado
(fio marrom*)



Cobre Lixado
(fio marrom*)



Dourado Lixado
(fio marrom*)



Ônix Lixado
(fio preto*)

*As cores dos fios dizem respeito aos modelos 9609 / 7334.

*Wire colors apply only on the models 9609 / 7334.

C = Comprimento; L = Largura; A = Altura; D = Diâmetro; P = Profundidade. Dimensões em centímetros (cm).

L = Length; W = Width; H = Height; D = Diameter; Dp = Depth. Dimensions in centimeters (cm).

Linha Disco • Disco Family



JANTAR, Três Lagoas-MS, 2022
Projeto: A Mais Arquitetura de Interiores
Parceiro: Home Lustres | Foto: Ana Paula Thomé Maia

O disco é uma forma circular que simboliza a perfeição e o movimento. Na linha assinada por Erlon Tessari, o disco funciona como um grande rebatedor de luz, proporcionando iluminação indireta ao ambiente. A iluminação pode ser direcionada: nos plafons é o foco de luz que se movimenta e no abajur e na arandela o movimento cabe ao disco refletor. Movimento, sutileza e simplicidade resumem o design da Linha Disco.

A Disc is a circular shape that symbolizes perfection and movement. The disc is a great light reflector providing indirect lighting to the environment in the Disco Family. The spotlight can be focused at different positions. Movement, subtlety and simplicity sum up the concept of this line signed by Erlon Tessari.

Plafon Disco 3396-3 • Disco Ceiling Lamp



3 E27
PAR20 LED 8W
D 70 x A 45
C hastes 39
Tubo D 7,6 x C 20

Opções de Personalização: cores.
Veja na página final desta linha.

Modelo com hastes em alumínio polido e
tubos e canopla em alumínio pintado.

Tensão: 127V/220V | Uso interno.

3 E27
PAR20 LED 8W
D 70 x H 45
L rods 39
Tube D 7,6 x L 20

Customization Options: colors.
Check on the last page of this family.

Polished rods with painted tubes and ceiling
canopy aluminum lamp.

Voltage: 127V/220V | Indoor use.

Arandela Disco 2378 • Disco Wall Sconce



1 G9
Halopin LED até 2,5W
Disco Refletor D 20
Canopla D 12
C haste 30
Tubo D 5 x C 12
L total 20
A 30 com disco refletor na horizontal
A 45 com disco refletor na vertical

Opções de Personalização: cores.
Veja na página final dessa linha.

Modelo com haste em alumínio polido e tubo,
canopla e disco refletor em alumínio pintado.

Tensão: 127V/220V | Uso interno.

1 G9
LED Halopin up to 2,5W
Reflector disc D 20
Canopy D 12
L rod 30
Tube D 5 x L 12
Total W 20
H 20 with reflector disc horizontally
H 45 with reflector disc vertically

Customization Options: colors.
Check on the last page of this family.

Polished rods with painted tube, canopy
and light reflector disc aluminum lamp.

Voltage: 127V/220V | Indoor use.



PROGRAMA DECORA GNT, 2022
Projeto: Stephanie Ribeiro

Plafon Disco 3395-2 • Disco Ceiling Lamp



2 E27
PAR20 LED 8W
L 38 x C 76 x A 45
C hastes 39
Tubo D 7,6 x C 20

Opções de Personalização: cores.
Veja na página final desta linha.

Modelo com hastes em alumínio polido e
tubos e canopla em alumínio pintado.

Tensão: 127V/220V | Uso interno.

2 E27
PAR20 LED 8W
W 38 x L 76 x H 45
L rods 39
Tube D 7.6 x L 20

Customization Options: colors.
Check on the last page of this family.

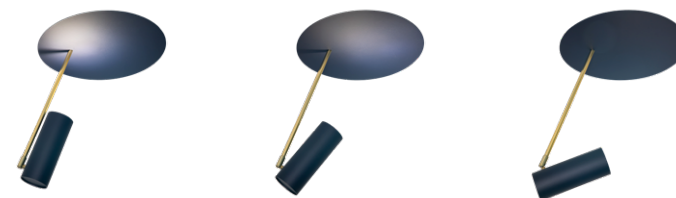
Polished rods with painted tubes and ceiling
canopy aluminum lamp.

Voltage: 127V/220V | Indoor use.



LAVABO, Natal-RN, 2020
Projeto: Samara Gosson
Foto: Ubarana Jr. | Parceiro: Iluminorte

Plafon Disco 3394 • Disco Ceiling Lamp



1 E27
PAR20 LED 8W
Canopla D 38
C haste 39
Tubo D 7,6 x C 20
L 43,5 x A 45

Opções de Personalização: cores.
Veja na página final desta linha.

Modelo com haste em alumínio polido e
tubo e canopla em alumínio pintado.

Tensão: 127V/220V | Uso interno.

1 E27
PAR20 LED 8W
Ceiling canopy D 38
L rod 39
Tube D 7.6 x L 20
W 43.5 x H 45

Customization Options: colors.
Check on the last page of this family.

Polished rod with painted tube and ceiling
canopy aluminum lamp.

Voltage: 127V/220V | Indoor use.

Luminária de Piso Disco Pequena 9606

Disco Floor Lamp - Small



1 GU10
Mini Dicroica Led 3W
Disco Refletor D 26
Base D 22
C haste 53 e 84
Tubo D 5 x C 15
A 88 com disco refletor na horizontal
A 108 com disco refletor na vertical

Opções de Personalização: cores e fio.
Veja na página final dessa linha.

Modelo com haste em alumínio polido e tubo,
base e disco refletor em alumínio pintado.

Tensão 127V/220V | Uso interno.

1 GU10
LED Mini Dichroic Lamp 3W
Reflector disc D 26
Base D 22
L rod 53 and 84
Tube D 5 x L 15
H 88, with reflector disc horizontally
H 108 with reflector disc vertically

Customization Options: colors and wire.
Check on the last page of this family.

Polished rods with painted tube, base and
light reflector disc aluminum lamp.

Voltage 127V/220V | Indoor use.

Luminária de Piso Disco Média 9607

Disco Floor Lamp - Medium



1 GU10
Mini Dicroica Led 3W
Disco Refletor D 32
Base D 25
C haste 93 e 130
Tubo D 5 x C 15
A 137 com disco refletor na horizontal
A 159 com disco refletor na vertical

Opções de Personalização: cores e fio.
Veja na página final dessa linha.

Modelo com haste em alumínio polido e tubo,
base e disco refletor em alumínio pintado.

Tensão 127V/220V | Uso interno.

1 GU10
LED Mini Dichroic Lamp 3W
Reflector disc D 32
Base D 25
L rod 93 - 130
Tube D 5 x L 15
H 137,5 with reflector disc horizontally
H 159 with reflector disc vertically

Customization Options: colors and wire.
Check on the last page of this family.

Polished rods with painted tube, base and
light reflector disc aluminum lamp.

Voltage 127V/220V | Indoor use.

Luminária de Piso Disco Grande 9608

Disco Floor Lamp - Large



1 E27
PAR20 Led 8W
Disco Refletor D 36
Base D 30
C haste 127,5 - 165
Tubo D 7,6 x C 20
A 171 com disco refletor na horizontal
A 196 com disco refletor na vertical

Opções de Personalização: cores e fio.
Veja na página final dessa linha.

Modelo com haste em alumínio polido e tubo,
base e disco refletor em alumínio pintado.

Tensão 127V/220V | Uso interno.

1 E27
PAR20 Led 8W
Reflector disc D 36
Base D 30
L rod 127,5 - 165
Tube D 7,6 x L 20
H 171 with reflector disc horizontally
H 196 with reflector disc vertically

Customization Options: colors and wire.
Check on the last page of this family.

Polished rods with painted tube, base and
light reflector disc aluminum lamp.

Voltage 127V/220V | Indoor use.

Abajur Disco Pequeno 7332 • *Disco Lampshade*



1 GU10
Mini Dicroica Led 3W
Disco Refletor D 20
Base D 15
C haste 30
Tubo D 5 x C 12
A 32 com disco refletor na horizontal
A 47,5 com disco refletor na vertical

Opções de Personalização: cores e fio.
Veja na página final dessa linha.

Modelo com haste em alumínio polido e tubo,
base e disco refletor em alumínio pintado.

Tensão 127V/220V | Uso interno.

1 GU10
LED Mini Dichroic Lamp 3W
Reflector Disc D 20
Base D 15
L rod 30
Tube D 5 x L 12
H 32 with reflector disc horizontally
H 47,5 with reflector disc vertically

Customization Options: colors and wire.
Check on the last page of this family.

Polished rods with painted tube, base and
light reflector disc aluminum lamp.

Voltage 127V/220V | Indoor use.



CASACOR, Curitiba-PR, 2022
Ambiente: Smart Home Sebrae | Projeto: Luiz Maingué Arquiteto
Foto: Raul Aíram | Parceiro: Duolight

Abajur Disco 7320 • Disco Lampshade



Modelo selecionado para a **Semana de Design de Milão**, Itália 2020/21 - Mostra Brasil, Design em Movimento, Fuori Salone.

*Selected to participate in the **Milan Design Week**, Italy 2020/21 – Brazil, Design in Motion Exposition, Fuori Salone.*



Contemplada com **Prêmio Abilux Design de Luminárias**, 2022.

Abilux Design Light Fixtures Award, 2022.

1 GU10
Mini Dicroica Led 3W
Disco Refletor D 32
Base D 22
C haste 40
Tubo D 5 x C 15
A 43 com disco refletor na horizontal
A 66 com disco refletor na vertical

1 GU10
LED Mini Dichroic Lamp 3W
Reflector Disc D 32
Base D 22
L rod 40
Tube D 5 x L 15
H 43 with reflector disc horizontally
H 66 with reflector disc vertically

Opções de Personalização: cores* e fios.
Veja na página final dessa linha.

Customization Options: colors and wires.
Check on the last page of this family.*

Modelo com haste em alumínio polido e tubo, canopla e disco refletor em alumínio pintado.

Polished rods with painted tube, canopy and light reflector disc aluminum lamp.

Tensão: 127V/220V | Uso interno.

Voltage: 127V/220V | Indoor use.

Personalização: Cores e Detalhes

Customization: Colors and Details

Haste Rod



Alumínio
Polido



Champagne
Polido



Cobre
Polido



Dourado
Polido



Ônix
Polido

Tubo, Disco Refletor e Base/Canopla

Tube, Light Reflector Disc and Base/Ceiling Canopy



Areia
(fio branco)



Azul Safira
(fio preto)



Branco Fosco
(fio branco)



Café Fosco
(fio marrom)



Dourado Mate
(fio marrom)



Preto Fosco
(fio preto)

C = Comprimento; L = Largura; A = Altura; D = Diâmetro; P = Profundidade. Dimensões em centímetros (cm).
L = Length; W = Width; H = Height; D = Diameter; Dp = Depth. Dimensions in centimeters (cm).

Designer

EXPEDITO
BEZERRA



Expedito
Bezerra

Expedito Bezerra é fundador e diretor do escritório de arquitetura e design Bezerra Panobianco. Formado pela PUC Goiás em Arquitetura e Urbanismo. É um arquiteto goiano que desenvolve projetos residenciais, comerciais, corporativos e experimentais, bem como coleções de design de produtos. A demonstração de conceitos provocativos e narrativas expressivas são as assinaturas de seu trabalho.

Expedito já recebeu prêmios, como: Prêmio Estrelas Arquitetura e Design pelo Núcleo Casa 2019, 2021 e 2022; o Prêmio Jovem Profissional CASACOR 2020; Prêmio Melhor Projeto CASACOR 2022.

Expedito Bezerra is the founder and director of the Bezerra Panobianco Architecture and Design Studio. Bachelor's in Architecture and Urbanism by PUC University in Goiás. He is an architect who develops residential, commercial, corporate and experimental projects, as well as product design collections. His imprint are demonstration of provocative concepts and expressive narratives.

Expedito has already received awards such as: Dubai Architecture Stars and Design Award by Núcleo Casa 2019, 2021 and 2022; Young Professional Award CASACOR 2020; and Best Project Award CASACOR 2022.



MOSTRA KSULO, Goiânia-GO, 2021
Projeto: Linne Trattini e Panobianco Arquitetura
Foto: Lucas Panobianco

Versos são as linhas melódicas de um poema. A Linha Versos celebra a beleza do anômalo ao unir o design contemporâneo e poético com a energia das formas clássicas. “É Versos por dar à iluminação um ar de poesia.” – Expedito Bezerra, designer da Linha Versos

Verses are the melodic lines of a poem. The Versos (Verses in English) Family celebrates the beauty of the anomalous by uniting contemporary and poetic design with the energy of classic forms. “It’s Versos for giving lighting an air of poetry.” – Expedito Bezerra, designer of Versos Family



1 E27
Bolinha LED até 6W
Cúpula D 15 x A 13,5
Canopla D 13,5 x A 3,2
Total L 15 x A 44 x P 26

Opções de personalização: alumínio e cúpula.
Veja na página final desta linha.

Modelo em alumínio pintado ou lixado ou polido e com cúpula em tecido.
Ligação direta.

Tensão: 127V/220V | Uso interno.

1 E27
Golf Ball LED Bulb up to 6W
Dome D 15 x H 13.5
Canoply D 13.5 x H 3.2
Total W 15 x H 44 x Dp 26

Customization Options: aluminium and wire.
Check on the last page of this family.

Brushed or painted or polished aluminum lamp and fabric dome. Direct connection to the electric current.

Voltage: 127V/220V | Indoor use.

Lustre Versos 1268-7 • Versos Chandelier



7 E27
Bolinha LED até 6W
Cúpula D 30 x A 13,5
Haste Central A 63
D 120 x A 68
A total regulável até 200

Opções de personalização: alumínio,
cúpula e fio.
Veja na página final desta linha.

Modelo em alumínio pintado ou lixado ou
polido e com cúpulas em tecido.

Tensão: 127V/220V | Uso interno.

7 E27
Golf Ball LED Bulb up to 6W
Dome D 30 x H 13.5
Central Rod H 63
D 120 x H 68
H adjustable up to 200

Customization Options: aluminium, dome
and wire.
Check on the last page of this family.

Brushed or painted or polished aluminum lamp
and fabric dome.

Voltage: 127V/220V | Indoor use.

Lustre Versos 1267-5 • Versos Chandelier



5 E27
Bolinha LED até 6W
Cúpula D 24 x A 13,5
Haste Central A 63
D 81 x A 68
A total regulável até 200

Opções de personalização: alumínio,
cúpula e fio.
Veja na página final desta linha.

Modelo em alumínio pintado ou lixado ou
polido e com cúpulas em tecido.

Tensão: 127V/220V | Uso interno.

5 E27
Golf Ball LED Bulb up to 6W
Dome D 24 x H 13.5
Central Rod H 63
D 81 x H 68
H adjustable up to 200

Customization Options: aluminium, dome
and wire.
Check on the last page of this family.

Brushed or painted or polished aluminum lamp
and fabric dome.

Voltage: 127V/220V | Indoor use.



MOSTRA KSULO, Goiânia-GO, 2021
 Projeto: Linne Trattini e Panobianco Arquitetura
 Foto: Lucas Panobianco

Luminária de Piso Versos 9600 • Versos Floor Lamp



Modelo selecionado para a **Casa Brasil Nova York**, EUA 2022.

*Selected to participate in the **Casa Brasil New York**, EUA 2022.*

2 E27
 Bolinha LED até 6W
 1 Cúpula D 20 x A 13,5
 1 Cúpula D 30 x A 13,5
 Base D 28 x A 5,5
 Total P 30 x L 100 x A 183

2 E27
 Golf Ball LED Bulb up to 6W
 1 Dome D 20 x H 13.5
 1 Dome D 30 x H 13.5
 Base D 28 x H 5.5
 Total Dp 30 x W 100 x H 183

Opções de personalização: alumínio, cúpula e fio.
 Veja na página final desta linha.

*Customization Options: aluminium, dome and wire.
 Check on the last page of this family.*

Modelo em alumínio pintado ou lixado ou polido e com cúpulas em tecido.

Brushed or painted or polished aluminum lamp and fabric dome.

Tensão: 127V/220V | Uso interno.

Voltage: 127V/220V | Indoor use.

Abajur Versos 7323 • Versos Lampshade



1 E27
Bolinha LED até 6W
Cúpula D 17 x A 13,5
Base D 13
D Total 17
A Total 22

Opções de personalização: alumínio,
cúpula e fio.
Veja na página final desta linha.

Modelo em alumínio pintado ou lixado ou
polido e com cúpulas em tecido.

Tensão: 127V/220V | Uso interno.

1 E27
Golf Ball LED Bulb up to 6W
Dome D 17 x H 13.5
Base D 13
Total D 17
Total H 22

Customization Options: aluminium, dome
and wire.
Check on the last page of this family.

Brushed or painted or polished aluminum lamp
and fabric dome.

Voltage: 127V/220V | Indoor use.



MOSTRA KSULO, Goiânia-GO, 2021
Projeto: Linne Trattini e Panobianco Arquitetura
Foto: Lucas Panobianco

Pendente Versos 4653 • Versos Pendant



1 E27
Bolinha LED até 6W
Cúpula D 20 x A 13,5
Canopla D 11 x A 1,2
Haste Central A 40
Total D 20 x A 46
A total regulável até 200

Opções de personalização: alumínio,
cúpula e fio.
Veja na página final desta linha.

Modelo em alumínio pintado ou lixado ou
polido e com cúpula em tecido.

Tensão: 127V/220V | Uso interno.

1 E27
Golf Ball LED Bulb up to 6W
Dome D 20 x H 13.5
Canopy D 11 x H 1.2
Central Rod H 40
Total D 20 x H 46
H adjustable up to 200

Customization Options: aluminium, dome
and wire.
Check on the last page of this family.

Brushed or painted or polished aluminum lamp
and fabric dome.

Voltage: 127V/220V | Indoor use.



CASACOR, Goiânia-GO, 2021
Ambiente: Café com Vinho da Doce Doce
Projeto: Jordana Bessa e Juliana Bessa
Foto: Lucas Panobianco | Parceiro: Millimike Lighting

Pendente Versos 4654 • Versos Pendant



1 E27
Bolinha LED até 6W
Cúpula D 30 x A 13,5
Canopla D 11 x A 1,2
Haste Central A 40
Total D 30 x A 46
A total regulável até 200

Opções de personalização: alumínio, cúpula e fio.
Veja na página final desta linha.

Modelo em alumínio pintado ou lixado ou polido e com cúpula em tecido.

Tensão: 127V/220V | Uso interno.

1 E27
Golf Ball LED Bulb up to 6W
Dome D 30 x H 13.5
Canoply D 11 x H 1.2
Central Rod H 40
Total D 30 x H 46
H adjustable up to 200

Customization Options: aluminium, dome and wire.
Check on the last page of this family.

Brushed or painted or polished aluminum lamp and fabric dome.








Voltage: 127V/220V | Indoor use.

Personalização: Cores e Detalhes

Customization: Colors and Details

Cores do Alumínio e Fio*

Aluminum colors and wires*

			
Alumínio Lixado (fio preto)	Alumínio Polido (fio preto)	Areia (fio branco)	Azul Safira (fio preto)
			
Branco Fosco (fio branco)	Castanho (fio marrom)	Champagne Lixado (fio marrom)	Champagne Polido (fio marrom)
			
Cobre Lixado (fio marrom)	Cobre Polido (fio marrom)	Dourado Lixado (fio marrom)	Dourado Polido (fio marrom)
			
Grafite (fio preto)	Ônix Lixado (fio preto)	Ônix Polido (fio preto)	Preto Fosco (fio preto)

Cores do Tecido

Fabric Colors

		
Branco	Bege Crú	Preto

*Arandela não tem fio aparente.

*Wall Sconce has no wire.

C = Comprimento; L = Largura; A = Altura; D = Diâmetro; P = Profundidade. Dimensões em centímetros (cm).
L = Length; W = Width; H = Height; D = Diameter; Dp = Depth. Dimensions in centimeters (cm).



PAX Arquitetura, Design & Arte

Estúdio de criação multidisciplinar que tem o objetivo de transformar cada projeto em um organismo único. Paula Sertório e Victor Paixão são formados em Arquitetura e Urbanismo pela FAAP e Mackenzie respectivamente, e estão a frente da PAX Design. O escritório conquista reconhecimento e premiações nacionais e internacionais, como: 21º Prêmio Design Museu da Casa Brasileira; Adaptable Gallery London - concurso da Architectural Association; New Practices New York / São Paulo - premiação outorgada pelo AIA (American Institute of Architects, NY); 20º Prêmio Salão Design; Nomeação para MCHAP (Mies Crown Hall Americas), participação na Semana de Design de Milão (pendente Íris).

Multidisciplinary creation studio that aims to transform each project into a unique organism. Paula Sertório and Victor Paixão are graduated in Architecture and Urban Planning from FAAP and Mackenzie respectively, and are at the forefront of PAX Design. The office achieves national and international recognition and awards, such as: 21st Award Design Museu da Casa Brasileira; Adaptable Gallery London - Architectural Association competition; New Practices New York / São Paulo - awarded by the AIA (American Institute of Architects, NY); 20th Salão Design Award; Appointment to MCHAP (Mies Crown Hall Americas), participation in Milan Design Week (Íris Lamp).



RESIDÊNCIA, Maringá-PR, 2019
Projeto: Paula Costa Arquitetura + Interiores e Erika Weiss
Foto: Francisco Valdo Pereira Junior | Parceiro: Luval Lighting Design

Íris: Estrutura fina e circular do olho responsável pelo controle do diâmetro da pupila e, portanto, pela quantidade de luz que atinge a retina. Inspirados neste conceito, a PAX Design criou a luminária Íris que é composta por duas cúpulas, uma em alumínio e outra em madeira, e proporciona a interação do usuário com o modelo: ao afastar ou aproximar as cúpulas o usuário controla a incidência de luz no ambiente.

Íris: The thin, circular structure of the eye responsible for controlling the pupil diameter and hence the amount of light reaching the retina. Inspired by this concept, PAX Design created the Iris luminaire that is composed of two domes, one in aluminum and the other in wood, and provides user interaction with the model: by removing or approaching the domes the user controls the incidence of light in the environment.

Pendente Íris 4628 • Iris Pendant



1) Modelo selecionado para a **Semana de Design de Milão**, Itália 2018 - Mostra Be Brasil, Fuori Salone.

2) Modelo selecionado para a **Casa Brasil Nova York**, EUA 2022.



Contemplada com **Selo Inovação Expolux & Revista Lumière**, 2018

3 E27
Bulbo LED até 7W*
*C lâmpada até 113mm
Cúpula alumínio D 56 x A 21
Cúpula madeira D 36 x H 12
A total regulável até 130 | Difusor leitoso

Opções de Personalização: cores e fios.
Veja na página final desta linha.

Modelo em madeira e alumínio pintado ou lixado. Difusor leitoso.

Tensão: 127V/220V | Uso interno.

1) Selected to participate in the **Milan Design Week**, Italy 2018 – Be Brazil Exposition, Fuori Salone.

2) Selected to participate in the **Casa Brasil New York**, EUA 2022.

Awarded the Innovation **Seal Expolux & Lumière Magazine**, 2018.

3 E27
LED Bulb up to 7W*
*Lamp length up to 113mm
Aluminum dome D 56 x H 21
Wood dome D 36 x H 12
H adjustable up to 130 | Milky diffuser

Customization Options: colors and wires.
Check on the last page of this family.

Wood and brushed or painted aluminum lamp. Milky diffuser.

Voltage: 127V/220V | Indoor use.

Personalização: Cores e Detalhes

Customization: Colors and Details

Cúpula Externa

Outer dome



Alumínio Lixado
(fio preto)



Areia
(fio branco)



Azul Safira
(fio preto)



Branco Fosco
(fio branco)



Café Fosco
(fio marrom)



Castanho
(fio marrom)



Champagne Lixado
(fio marrom)



Cobre Lixado
(fio marrom)



Dourado Mate
(fio marrom)



Grafite
(fio preto)



Ônix Lixado
(fio preto)



Preto Fosco
(fio preto)

Cúpula Interna

Inner dome



Branco Fosco



Dourado Mate

C = Comprimento; L = Largura; A = Altura; D = Diâmetro; P = Profundidade. Dimensões em centímetros (cm).
L = Length; W = Width; H = Height; D = Diameter; Dp = Depth. Dimensions in centimeters (cm).

Pendente Ícone • Ícone Pendant



CASA DESIGN RIO, Rio de Janeiro-RJ, 2022
Ambiente: Restaurante | Projeto: Alexandre Thompson e Paulo Niemeyer
Foto: Ari Kaye | Parceiro: Casarão Lustres

Pendente Ícone 4617 • Ícone Pendant



3 E27
Bulbo LED até 7W
Cúpula D 45 x A 28
A total regulável até 200
Difusor plano fosco

Opções de personalização:
cores cúpula externa*.

Veja na página final desta linha.

*Padrão: fio branco para a cor branco fosco e fio preto para as demais cores. Cúpula interna branca fosca.

Modelo em madeira e alumínio pintado ou lixado. Difusor plano fosco.

Tensão: 127V/220V | Uso interno.

3 E27
LED Bulb up to 7W
Dome D 45 x H 28
H adjustable up to 200
Milky diffuser

Customization Options:
outer dome colors*.

Check on the last page of this family.

*Standart: white wire for the matte white color and black wire for other colors. Inner dome matte white color.

Wood and brushed or painted aluminum lamp. Milky diffuser.

Voltage: 127V/220V | Indoor use.

Personalização: Cores e Detalhes

Customization: Colors and Details

Cúpula Externa

Outer dome



Alumínio
Lixado



Areia



Azul
Safira



Branco
Fosco



Café
Fosco



Castanho



Champagne
Lixado



Cobre
Lixado



Dourado
Mate



Grafite



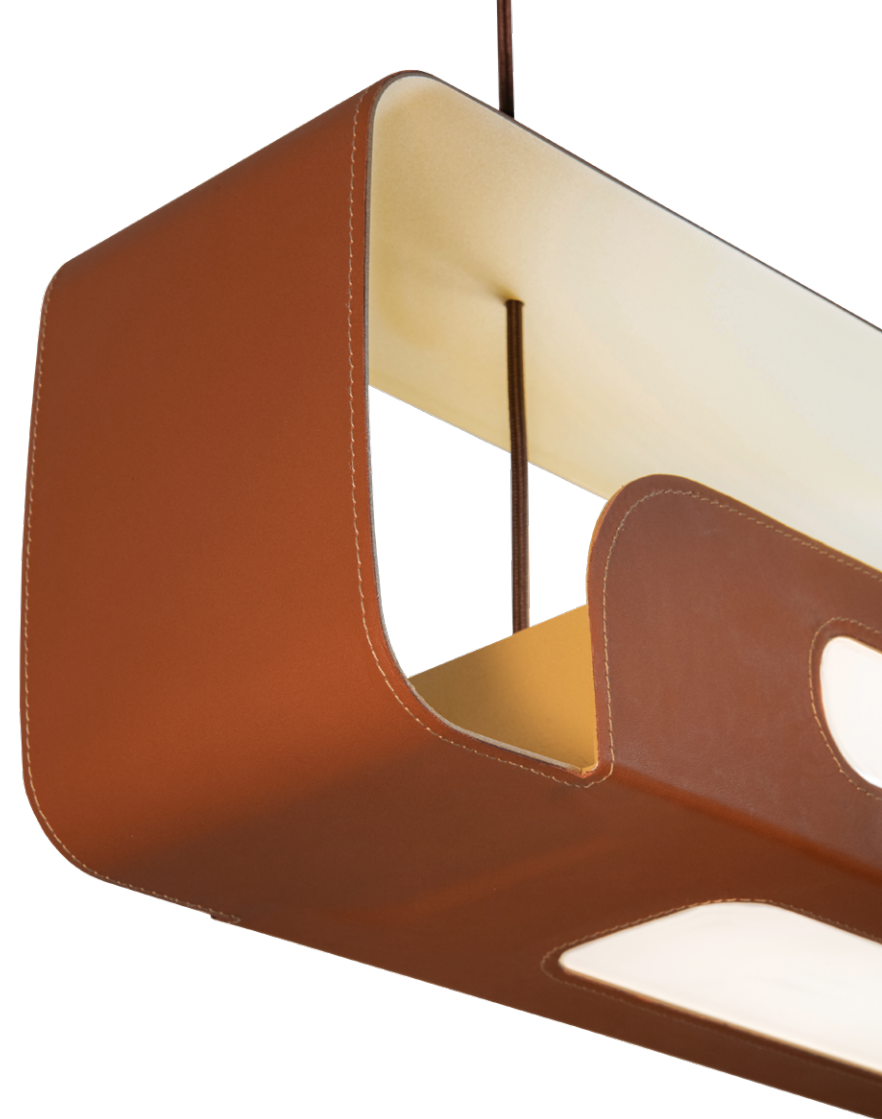
Ônix
Lixado



Preto
Fosco

C = Comprimento; L = Largura; A = Altura; D = Diâmetro; P = Profundidade. Dimensões em centímetros (cm).
L = Length; W = Width; H = Height; D = Diameter; Dp = Depth. Dimensions in centimeters (cm).

Magno



Magnífico e imponente, o Pendente Magno se destaca por seu design e acabamento inovadores. Inspirado na geometria clássica ele é linear e sua estrutura em alumínio envolve de modo sinuoso a lâmpada. O revestimento em couro é inovador na iluminação e traz luxo, sofisticação e exclusividade ao modelo. Assinado por Studio Munclair e SENAI Design.

Magnificent and noble, the Magno Pendant stands out for its innovative design and finishing. Inspired by the classical geometry is linear and its aluminum structure surrounds the lamp sinuously. The leather covering is innovative in the lighting industry and brings luxury, sophistication and exclusivity to the model. Signed by Studio Munclair and SENAI Design.

Pendente Magno 4651 • Magno Pendant



Modelo selecionado para a **Semana de Design de Milão**, Itália 2020/21 - Mostra Brasil, Design em Movimento, Fuori Salone.

2 Lâmpadas tubo LED T8 10W
L 15 x C 87 x A 20
Canopla trilho L 5,5 x C 66 x A 1,5
A total regulável até 200

Opções de personalização: cores, couro e fios. Veja na página final desta linha.

Modelo em alumínio pintado com revestimento em couro.

Tensão: 127V/220V | Uso interno.

Selected to participate in the **Milan Design Week**, Italy 2020/21 - Brazil, Design in Motion Exposition, Fuori Salone.

2 LED tube Lights T8 10W
W 15 x L 87 x H 20
Ceiling canopy W 5,5 x L 66 x H 1.5
H adjustable up to 200

Customization Options: colors, leather and wires. Check on the last page of this family.

Painted aluminum lamp with leather covering.

Voltage: 127V/220V | Indoor use.



RESIDÊNCIA, Criciúma-SC, 2022
Projeto: Arquiteta Paula Alessio
Foto: Rudimar Razador | Parceiro: UnnaluZ e Revista Sua Casa

Personalização: Cores e Detalhes

Customization: Colors and Details

Couro
Leather



Preto
(fio preto)



Marrom
(fio marrom)

Alumínio
Aluminum



Branco
Fosco
(costura do couro
em branco)



Dourado
Mate
(costura do couro
em dourado mate)

C = Comprimento; L = Largura; A = Altura; D = Diâmetro; P = Profundidade. Dimensões em centímetros (cm).
L = Length; W = Width; H = Height; D = Diameter; Dp = Depth. Dimensions in centimeters (cm).

Linha Rudá • Rudá Family



SALA DE JANTAR, Aracajú-SE, 2019
Projeto: Isadora Sobral Interiores
Foto: Filipe Araújo

Rudá: Deus do amor em tupi-guarani - ele desperta o amor no coração das pessoas. A Linha Rudá criada pelo Studio Munclair recebeu este nome por despertar o encantamento naqueles que a apreciam e valorizar a brasilidade de seu design e produção nacionais. Composta por tubos em alumínio com diferentes diâmetros e tamanhos, sem fixações aparentes e com iluminação direta e indireta (exceto o pendente).

Rudá: God of love in Tupi-Guarani - he awakens love in people's hearts. Studio Munclair's Rudá Family received this name for awakening the enchantment of those who appreciate it and appraising the Brazilianness of its national design and production. Composed of aluminum tubes with different diameters and sizes, without apparent fixations and with direct and indirect lighting (except the pendant).

Lustre Rudá 1263-6 • Rudá Chandelier



12 GU10
Mini Dicroica LED 3W
Tubo D 5 x C 28
D total 60
A total 51
A total regulável até 200

Opções de Personalização: cores*
e detalhe polido.
Veja na página final desta linha.
*Padrão: fio branco para a cor branco fosco
e fio preto para demais cores.

Modelo em alumínio pintado e polido.

Tensão: 127V/220V | Uso interno.

12 GU10
LED mini dichroic lamp 3W
Tube D 5 x L 28
Total D 60
Total H 51
H adjustable up to 200

Customization Options: colors*
and polished detail.
Check on the last page of this family.
*Standart: white wire for the matte white color
and black wire for other colors.

Polished and painted aluminum lamp.

Voltage: 127V/220V | Indoor use.

Lustre Rudá 1263-12 • Rudá Chandelier



24 GU10
Mini Dicroica LED 3W
Tubo D 5 x C 28
D total 80
A total 67
A total regulável até 200

Opções de Personalização: cores*
e detalhe polido.
Veja na página final desta linha.
*Padrão: fio branco para a cor branco fosco
e fio preto para demais cores.

Modelo em alumínio pintado e polido.

Tensão: 127V/220V | Uso interno.

24 GU10
LED mini dichroic lamp 3W
Tube D 5 x L 28
Total D 80
Total H 67
H adjustable up to 200

Customization Options: colors*
and polished detail.
Check on the last page of this family.
*Standart: white wire for the matte white color
and black wire for other colors.

Polished and painted aluminum lamp.

Voltage: 127V/220V | Indoor use.



RESIDÊNCIA, Natal-RN, 2017
Projeto: Vera Bezerra Arquitetura e Interiores
Foto: Alberto Medeiros | Parceiro: Oficina da Luz

Lustre Rudá 1263-18 • Rudá Chandelier



36 GU10
Mini Dicroica LED 3W
Tubo D 5 x C 28
D total 100
A total 85
A total regulável até 230

Opções de Personalização: cores*
e detalhe polido.
Veja na página final desta linha.
*Padrão: fio branco para a cor branco fosco
e fio preto para demais cores.

Modelo em alumínio pintado e polido.

Tensão: 127V/220V | Uso interno.

36 GU10
LED mini dichroic lamp 3W
Tube D 5 x L 28
Total D 100
Total H 85
H adjustable up to 230

Customization Options: colors*
and polished detail.
Check on the last page of this family.
*Standart: white wire for the matte white color
and black wire for other colors.

Polished and painted aluminum lamp.

Voltage: 127V/220V | Indoor use.

Pendente Rudá 4625 • Rudá Pendant



1 GU10
Mini Dicroica LED 3W
Tubo D 5 x C 28
D total 11 (canopla)
A total regulável até 200

Opções de Personalização: cores*
e detalhe polido.

Veja na página final desta linha.

*Padrão: fio branco para a cor branco fosco
e fio preto para demais cores.

Modelo em alumínio pintado e polido.

Tensão: 127V/220V | Uso interno.

1 GU10
LED mini dichroic lamp 3W
Tube D 5 x L 28
Total D 11 (ceiling canopy)
H adjustable up to 200

Customization Options: colors*
and polished detail.

Check on the last page of this family.

*Standart: white wire for the matte white color
and black wire for other colors.

Polished and painted aluminum lamp.

Voltage: 127V/220V | Indoor use.

Arandela Rudá 2350 • Rudá Wall Sconce



2 GU10
Mini Dicroica LED 3W
Tubo D 5 x C 28
L total 7
A total 28
P total 10,5
Canopla A 11 x L 7

Opções de Personalização: cores
e detalhe polido.

Veja na página final desta linha.

Modelo em alumínio pintado e polido.
Ligação direta.

Tensão: 127V/220V | Uso interno.

2 GU10
LED mini dichroic lamp 3W
Tube D 5 x L 28
Total W 7
Total H 28
Total Dp 10.5
Canopy H 11 x W 7

Customization Options: colors
and polished detail.

Check on the last page of this family.

Polished and painted aluminum lamp.
Direct connection to the electric current.

Voltage: 127V/220V | Indoor use.

Personalização: Cores e Detalhes

Customization: Colors and Details

Cores

Colors



Areia



Branco
Fosco



Café
Fosco



Dourado
Mate



Grafite



Preto
Fosco

Detalhe Polido

Polished Details



Alumínio
Polido



Champgne
Polido



Cobre
Polido



Dourado
Polido



Ônix
Polido

Os lustres da Linha Rudá podem ser solicitados com todas as ponteiros invertidas (exceto 4625), sob encomenda.

The Rudá line chandeliers can be ordered with all inverted ends (except 4625), on request.

C = Comprimento; L = Largura; A = Altura; D = Diâmetro; P = Profundidade. Dimensões em centímetros (cm).
L = Length; W = Width; H = Height; D = Diameter; Dp = Depth. Dimensions in centimeters (cm).

Linha Romã • Romã Family



O formato esférico está presente na natureza e em nosso cotidiano a todo momento. A Linha Romã, assinada pelo Studio Munclair, se apropria do formato esférico presente na natureza e inspira-se nas diferentes possibilidades de posições e disposições das Romãs nas árvores, originando modelos diferenciados e com design orgânico. É uma linha que brinca com esse inconsciente coletivo em composições variadas e com diversas possibilidades de personalizações de cores.

The spherical shape is always present in nature and in our daily lives. The Romã Family, signed by Studio Munclair, appropriates the spherical shape present in nature and is inspired by the different possibilities of positions and dispositions of pomegranates in trees, originating differentiated models with organic design. It is a line that plays with this collective unconscious in varied compositions and with different possibilities of color customization. *Romã in Portuguese means pomegranate.*

Pendente Romã 4666-6 • Romã Pendant



6 E27
Bolinha LED até 5W
Cúpulas D 14 x A 12
Canopla D 42 x A 1,5
5 Hastes laterais Comprimento 20
Haste central Comprimento 40
D total 52
A total regulável 200

Opções de Personalização: cores e fio*.
Veja na página final dessa linha.

Modelo em alumínio pintado ou lixado ou polido (acabamento polido somente na haste e articulação).

Tensão 127V/220V | Uso interno.

6 E27
Golf Ball LED Bulb up to 5W
Dome D 14 x H 12
Canopy D 42 x H 1,5
5 side rods with length 20
Center rod length 40
D total 52
H adjustable up to 200

Customization Options: colors and wire*.
Check on the last page of this family.

Painted or brushed or polished aluminum lamp (polished finishing on rod only).

Voltage 127V/220V | Indoor use.

Pendente Romã 4665 • Romã Pendant



1 E27
Bulbo LED até 7W
Cúpula D 21 x A 18
Canopla D 15 x A 1,5
C Haste 78,5
A total 101

Opções de Personalização: cores e articulação de movimento da cúpula.
Veja na página final dessa linha.

Modelo em alumínio pintado ou lixado ou polido (acabamento polido somente na haste e articulação).

Tensão 127V/220V | Uso interno.

1 E27
LED Bulb up to 7W
Dome D 21 x H 18
Canopy D 15 x H 1,5
L Rod 78,5
H total 101

Customization Options: colors and dome swivel joint.
Check on the last page of this family.

Painted or brushed or polished aluminum lamp (polished finishing on rod only).

Voltage 127V/220V | Indoor use.

Pendente Romã 4664-3 • Romã Pendant



3 E27
Bolinha LED até 5W
Cúpulas D 14 x A 12
Canopla D 20,5 x A 2
C Hastes 49,64 e 79
D total 28
A total 96

Opções de Personalização: cores e articulação de movimento da cúpula. Veja na página final dessa linha.

Modelo em alumínio pintado ou lixado ou polido (acabamento polido somente na haste e articulação).

Tensão 127V/220V | Uso interno.

3 E27
Golf Ball LED Bulb up to 5W
Dome D 14 x H 12
Canopy D 20,5 x H 2
L Rod 49, 64 and 79
D total 28
H total 96

Customization Options: colors and dome swivel joint. Check on the last page of this family.

Painted or brushed or polished aluminum lamp (polished finishing on rod only).

Voltage 127V/220V | Indoor use.

Plafon Romã 3419-3 • Romã Ceiling Lamp



3 E27
Bolinha LED até 5W
Cúpulas D 14 x A 12
Canopla D 20,5 x A 2
C Hastes 9, 19 e 29
D total 28
A total 46

Opções de Personalização: cores e articulação de movimento da cúpula. Veja na página final dessa linha.

Modelo em alumínio pintado ou lixado ou polido (acabamento polido somente na haste e articulação).

Tensão 127V/220V | Uso interno.

3 E27
Golf Ball LED Bulb up to 5W
Dome D 14 x H 12
Canopy D 20,5 x H 2
L Rod 9,19 and 29
D total 28
H total 46

Customization Options: colors and dome swivel joint. Check on the last page of this family.

Painted or brushed or polished aluminum lamp (polished finishing on rod only).

Voltage 127V/220V | Indoor use.

Plafon Romã 3420-6 • Romã Ceiling Lamp



6 E27
Bolinha LED até 5W
Cúpulas D 14 x A 12
Canopla C 82 x L 18 x A 1,5
C Haste 12
A total 29

Opções de Personalização: cores e articulação de movimento da cúpula. Veja na página final dessa linha.

Modelo em alumínio pintado ou lixado ou polido (acabamento polido somente na haste e articulação).

Tensão 127V/220V | Uso interno.

6 E27
Golf Ball LED Bulb up to 5W
Dome D 14 x H 12
Canopy L 82 x W 18 x H 1,5
L Rod 12
H total 29

Customization Options: colors and dome swivel joint.
Check on the last page of this family.

Painted or brushed or polished aluminum lamp (polished finishing on rod only).

Voltage 127V/220V | Indoor use.

Abajur Romã 7333 • Romã Lampshade



1 E27
Bolinha LED até 5W
Cúpula D 14 x A 12
Base D 18 x A 2
L total 24
A total 48

Opções de Personalização: cores, articulação de movimento da cúpula e fio*. Veja na página final dessa linha.

Modelo em alumínio pintado ou lixado ou polido (acabamento polido somente na haste e articulação).

Tensão 127V/220V | Uso interno.

1 E27
Golf Ball LED Bulb up to 5w
Dome D 14 x H 12
Base D 18 x H 2
W total 24
H total 48

Customization Options: colors, dome swivel joint and wire*. Check on the last page of this family.

Painted or brushed or polished aluminum lamp (polished finishing on rod only).

Voltage 127V/220V | Indoor use.

Arandela Romã 2380 • Romã Wall Sconce



1 E27
Bolinha LED até 5W
Cúpula D 14 x A 12
Canopla D 13 x A 2
P total 25
A total 27

Opções de Personalização: cores e articulação de movimento da cúpula. Veja na página final dessa linha.

Modelo em alumínio pintado ou lixado ou polido (acabamento polido somente na haste e articulação). Ligação Direta.

Tensão 127V/220V | Uso interno.

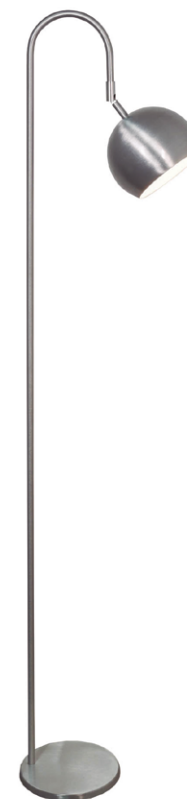
1 E27
Golf Ball LED Bulb up to 5W
Dome D 14 x H 12
Canopy D 13 x H 2
Dp total 25
H total 27

Customization Options: colors and dome swivel joint.
Check on the last page of this family.

Painted or brushed or polished aluminum lamp (polished finishing on rod only). Direct connection to the electric current.

Voltage 127V/220V | Indoor use.

Luminária de Piso Romã 9610 • Romã Floor Lamp



1 E27
Bolinha LED até 5W
Cúpula D 14 x A 12
Base D 18 x A 2
L total 26
A total 135

Opções de Personalização: cores, articulação de movimento da cúpula e fio*. Veja na página final dessa linha.

Modelo em alumínio pintado ou lixado ou polido (acabamento polido somente na haste e articulação).

Tensão 127V/220V | Uso interno.

1 E27
Golf Ball LED Bulb up to 5W
Dome D 14 x H 12
Base D 18 x H 2
W total 26
H total 135

Customization Options: colors, dome swivel joint and wire*. Check on the last page of this family.

Painted or brushed or polished aluminum lamp (polished finishing on rod only).

Voltage 127V/220V | Indoor use.

Luminária de Piso Romã 9611 • Romã Floor Lamp



1 E27
Bulbo LED até 7W
Cúpula D 21 x A 18
Base D 24,5 x A 2
L total 33
A total 182

Opções de Personalização: cores, articulação de movimento da cúpula e fio*.
Veja na página final dessa linha.

Modelo em alumínio pintado ou lixado ou polido (acabamento polido somente na haste e articulação).

Tensão 127V/220V | Uso interno.

1 E27
LED Bulb up to 7W
Dome D 21 x H 18
Base D 24,5 x H 2
W total 33
H total 182

Customization Options: colors, dome swivel joint and wire*.
Check on the last page of this family.

Painted or brushed or polished aluminum lamp (polished finishing on rod only).

Voltage 127V/220V | Indoor use.

Personalização: Cores e Detalhes

Customization: Colors and Details

Total ou haste**

Total or rod**

Alumínio Lixado (fio preto*)	Alumínio Polido** (fio preto*)	Areia (fio branco*)	Azul Safira (fio preto*)	Azul a (fio preto*)
Branco Fosco (fio branco*)	Bronze (fio marrom*)	Café Fosco (fio marrom*)	Castanho (fio marrom*)	Champagne Lixado (fio marrom*)
Champagne Polido** (fio marrom*)	Cobre Lixado (fio marrom*)	Cobre Polido** (fio marrom*)	Dourado Lixado (fio marrom*)	Dourado Mate (fio marrom*)
Dourado Polido** (fio marrom*)	Grafite (fio preto*)	Menta (fio branco*)	Ônix Lixado (fio preto*)	Ônix Polido** (fio preto*)
Preto Fosco (fio preto*)	Rose (fio preto*)	Vermelho Fosco (fio vermelho*)		

ARTICULAÇÃO DE MOVIMENTO DA CÚPULA

Dome swivel joint

Champagne Polido	Cobre Polido	Cromado	Dourado Polido	Ônix Polido

*As cores dos fios dizem respeito aos modelos 4666-6 / 9611 / 9610 / 7333.

*Wire colors apply only on the models 4666-6 / 9611 / 9610 / 7333.

**Acabamento polido somente na haste e articulação

**Polished finishing on rod only

C = Comprimento; L = Largura; A = Altura; D = Diâmetro; P = Profundidade. Dimensões em centímetros (cm).
L = Length; W = Width; H = Height; D = Diameter; Dp = Depth. Dimensions in centimeters (cm).

Linha Zig Zag · Zig Zag Family



RESIDÊNCIA, Goiânia-GO, 2018
Projeto: Mayara Oliveira Design
Foto: Marcus Camargo | Parceiro: Projeto LUZ

Lustre Zig Zag 1264-6 · Zig Zag Chandelier



6 E27
Bulbo LED até 10W
Cúpula D 11 x C 30
D total 123
A 52
A total regulável até 200

Opções de Personalização: cores* e articulação de movimento da cúpula. Veja na página final desta linha.

*Padrão: fio branco para a cor branco fosco e fio preto para demais cores.

Modelo em alumínio pintado ou lixado ou polido e com foco de luz direcionável.

Tensão: 127V/220V | Uso interno.

6 E27
LED Bulb up to 10W
Dome D 11 x L 30
Total D 123
H 52
H adjustable up to 200

Customization Options: colors* and dome swivel joint. Check on the last page of this family.

*Standart: white wire for the matte white color and black wire for other colors.

Brushed or painted or polished aluminum lamp with directable spotlight.

Voltage: 127V/220V | Indoor use.

Lustre Zig Zag 1265-6 • Zig Zag Chandelier



6 E27
Bulbo LED até 10W
Cúpula D 11 x C 30
D total 123
A 77
A total regulável até 200

Opções de Personalização: cores*
e articulação de movimento da cúpula.
Veja na página final desta linha.

*Padrão: fio branco para a cor branco fosco e fio preto
para demais cores.

Modelo em alumínio pintado ou lixado ou
polido e com foco de luz direcionável.

Tensão: 127V/220V | Uso interno.

6 E27
LED Bulb up to 10W
Dome D 11 x L 30
Total D 123
H 77
H adjustable up to 200

Customization Options: colors*
and dome swivel joint.
Check on the last page of this family.

*Standart: white wire for the matte white color and black
wire for other colors.

Brushed or painted or polished aluminum lamp
with directable spotlight.

Voltage: 127V/220V | Indoor use.

Pendente Zig Zag 4618-4 • Zig Zag Pendant



4 E27
Bulbo LED até 10W
Cúpula D 11 x C 30
C 100
L 50
Canopla Trilho C 36 x L 4
A total regulável até 200

Opções de Personalização: cores e
articulação de movimento da cúpula.
Veja na página final desta linha.

Modelo em alumínio pintado ou lixado ou
polido e com foco de luz direcionável.

Tensão: 127V/220V | Uso interno.

4 E27
LED Bulb up to 10W
Dome D 11 x L 30
L 100
W 50
Ceiling canopy L 36 x W 4
H adjustable up to 200

Customization Options: colors and dome
swivel joint.
Check on the last page of this family.

Brushed or painted or polished aluminum
lamp with directable spotlight.

Voltage: 127V/220V | Indoor use.



SALA DE JANTAR, Rio Claro-SP, 2017
Projeto: Beto Gallo Arquitetura
Foto: Favaro Jr | Parceiro: Eletro Perez

Pendente Zig Zag 4618-6 • Zig Zag Pendant



6 E27
Bulbo LED até 10W
Cúpula D 11 x C 30
C 148
L 50
Canopla Trilho C 36 x L 4
A total regulável até 200

Opções de Personalização: cores e articulação de movimento da cúpula. Veja na página final desta linha.

Modelo em alumínio pintado ou lixado ou polido e com foco de luz direcionável.

Tensão: 127V/220V | Uso interno.

6 E27
LED Bulb up to 10W
Dome D 11 x L 30
L 148
W 50
Ceiling canopy L 36 x W 4
H adjustable up to 200

Customization Options: colors and dome swivel joint. Check on the last page of this family.

Brushed or painted or polished aluminum lamp with directable spotlight.

Voltage: 127V/220V | Indoor use.

Plafon Zig Zag 3383-4 • Zig Zag Flush Ceiling



4 E27
Bulbo LED até 10W
Cúpula D 11 x C 30
C 100
L 50
A 34
Canopla D 15
Distância canopla-varão 9

Opções de Personalização: cores e articulação de movimento da cúpula. Veja na página final desta linha.

Modelo em alumínio pintado ou lixado ou polido e com foco de luz direcionável.

Tensão: 127V/220V | Uso interno.

4 E27
LED Bulb up to 10W
Dome D 11 x L 30
L 100
W 50
H 34
Ceiling canopy D 15
Distance ceiling canopy-rod 9

Customization Options: colors and dome swivel joint. Check on the last page of this family.

Brushed or painted or polished aluminum lamp with directable spotlight.

Voltage: 127V/220V | Indoor use.

Arandela/Plafon Zig Zag 2321

Zig Zag Wall Sconce/Flush Ceiling



1 E27
Bulbo LED até 10W
Cúpula D 11 x C 30
P máxima 30
Canopla D 13

Opções de Personalização: cores e articulação de movimento da cúpula. Veja na página final desta linha.

Modelo em alumínio pintado ou lixado ou polido e com foco de luz direcionável. Ligação direta.

Tensão: 127V/220V | Uso interno.

1 E27
LED Bulb up to 10W
Dome D 11 x L 30
Maximum Dp 30
Ceiling canopy D 13

Customization Options: colors and dome swivel joint. Check on the last page of this family.

Brushed or painted or polished aluminum lamp with directable spotlight. Direct connection to the electric current.

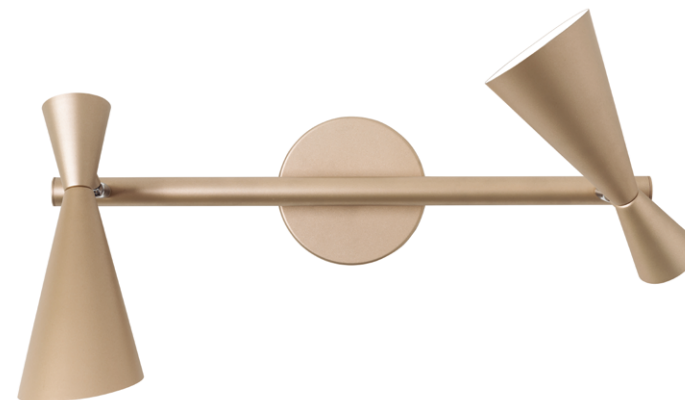
Voltage: 127V/220V | Indoor use.



CONSULTÓRIO, Recife-PE, 2019
 Projeto: Fernanda Pinho e Ingrid Luna
 Foto: Robson Neves | Parceiro: Allumé Iluminação

Arandela/Plafon Zig Zag 2321-2

Zig Zag Wall Sconce/Flush Ceiling



2 E27
 Bulbo LED até 10W
 Cúpula D 11 x C 30
 C 59
 P 37
 A 48
 Canopla D 15
 Distância canopla-varão 3

Opções de Personalização: cores e articulação de movimento da cúpula. Veja na página final desta linha.

Modelo em alumínio pintado ou lixado ou polido e com foco de luz direcionável. Ligação direta.

Tensão: 127V/220V | Uso interno.

2 E27
 LED Bulb up to 10W
 Dome D 11 x L 30
 L 59
 Dp 37
 H 48
 Ceiling canopy D 15
 Distance ceiling canopy-rod 3

Customization Options: colors and dome swivel joint. Check on the last page of this family.

Brushed or painted or polished aluminum lamp with directable spotlight. Direct connection to the electric current.

Voltage: 127V/220V | Indoor use.

Abajur Zig Zag 7280 • Zig Zag Lampshade



1 E27
Bulbo LED até 10W
Cúpula D 11 x C 30
A total 55

Opções de Personalização: cores*
e articulação de movimento da cúpula.
Veja na página final desta linha.

*Padrão: rabicho cristal para a cor branco fosco
e rabicho preto para demais cores.

Modelo em alumínio pintado ou lixado
ou polido e com foco de luz direcionável.

Tensão: 127V/220V | Uso interno.

1 E27
LED Bulb up to 10W
Dome D 11 x L 30
Total H 55

Customization Options: colors*
and dome swivel joint.
Check on the last page of this family.

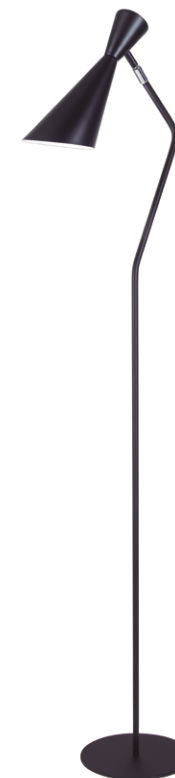
*Standart: crystal power cord with hand switch for matte
white and black power cord with hand switch for other colors.

Brushed or painted or polished aluminum lamp
with directable spotlight.

Voltage: 127V/220V | Indoor use.

Luminária de Piso Zig Zag 9575

Zig Zag Floor Lamp



1 E27
Bulbo LED até 10W
Cúpula D 11 x C 30
A total 160

Opções de Personalização: cores*
e articulação de movimento da cúpula.
Veja na página final desta linha.

*Padrão: rabicho preto.

Modelo em alumínio pintado ou lixado ou
polido e com foco de luz direcionável.

Tensão: 127V/220V | Uso interno.

1 E27
LED Bulb up to 10W
Dome D 11 x L 30
Total H 160

Customization Options: colors*
and dome swivel joint.
Check on the last page of this family.

*Standart: black power cord with foot switch.

Brushed or painted or polished aluminum lamp
with directable spotlight.

Voltage: 127V/220V | Indoor use.



VILLAGE ARTE DECOR, Rio Claro-SP, 2018
Ambiente: Loft do Jovem Casal | Projeto: Habitat Projetos Inteligentes
Foto: Favaro JR | Parceiro: FonteLuz

Pendente Zig Zag com 3 hastes 2351-3

Zig Zag Pendant with 3 rods



3 E27
Bulbo LED até 10W
Cúpula D 11 x C 30
C haste 70
C haste 100
C haste 130
Canopla A 24 x L 12
L total 26
A total 155

Opções de Personalização: cores e articulação de movimento da cúpula. Veja na página final desta linha.

Modelo em alumínio pintado ou lixado ou polido e com foco de luz direcionável.

Tensão: 127V/220V | Uso interno.

3 E27
LED Bulb up to 10W
Dome D 11 x L 30
L rod 70
L rod 100
L rod 130
Ceiling canopy H 24 x W 12
W total 26
H total 155

Customization Options: colors and dome swivel joint. Check on the last page of this family.

Brushed or painted or polished aluminum lamp with directable spotlight.

Voltage: 127V/220V | Indoor use.



BANHEIRO SOCIAL, Londrina-PR, 2018
Projeto: Edson Faria - Arquitetura e Interiores
Foto: Fabio Pitrez | Parceiro: Art & Luz Iluminação

Arandelas Zig Zag com haste 2340, 2360, 2325, 2359

Zig Zag Wall Sconces with rod



2340 com rabicho
2360 com canopla (A 11 x L 7)
e ligação direta

1 E27
Bulbo LED até 10W
Cúpula D 11 x C 30
C haste 40
C total 65
A total 35

2325 com rabicho
2359 com canopla (A 11 x L 7)
e ligação direta

1 E27
Bulbo LED até 10W
Cúpula D 11 x C 30
C haste 70
C total 95
A total 35

Opções de Personalização:
cores e articulação de movimento da cúpula.
Veja na página final desta linha.

Modelos em alumínio pintado ou lixado
ou polido e com foco de luz direcionável.
Comprimento aproximado
do rabicho: 1,40m.

Tensão: 127V/220V | Uso interno.

2340 with power cord with hand switch
2360 with canopy (H 11 x W 7)
and direct connection to the electric current

1 E27
LED Bulb up to 10W
Dome D 11 x L 30
Rod L 40
Total L 65
Total H 35

2325 with power cord with hand switch
2359 with canopy (H 11 x W 7)
and direct connection to the electric current

1 E27
LED Bulb up to 10W
Dome D 11 x L 30
Rod L 70
Total L 95
Total H 35

Customization Options:
colors and dome swivel joint.
Check on the last page of this family.

Brushed or painted or polished aluminum lamps
with directable spotlight.
Approximate power cord with hand switch
length: 1.40m.

Voltage: 127V/220V | Indoor use.

Personalização: Cores e Detalhes

Customization: Colors and Details

Cúpula Externa

Outer dome



Cúpula Interna

Inner dome



Articulação de movimento da cúpula

Dome swivel joint colors



C = Comprimento; L = Largura; A = Altura; D = Diâmetro; P = Profundidade. Dimensões em centímetros (cm).
L = Length; W = Width; H = Height; D = Diameter; Dp = Depth. Dimensions in centimeters (cm).

Linha Giro • Giro Family



A Linha Giro é formada por dois elementos em alumínio: um tubo e um rebatedor de luz nas extremidades do tubo. Este rebatedor permite o ajuste pelo usuário de forma giratória, modificando a iluminação no ambiente. Pode ser personalizado combinando uma cor sólida para o tubo e um acabamento lixado para o rebatedor.

The Giro Family is made up of two aluminum elements: a tube and a light reflector at the ends of the tube. This reflector allows adjustment by users in a rotating manner, modifying the lighting in the surroundings. It can be customized by combining a solid color for the tube and a brushed finish for the reflector.

Arandela Giro 2358 • Giro Wall Sconce



Modelo selecionado para a **Semana de Design de Milão**, Itália 2022 - Mostra Poesia do Cotidiano, Fuori Salone.

1 E27
Bolinha LED até 5W
D 16 x A 26 x P 17,5

Opções de Personalização: cores tubo e cores rebatedor de luz.
Veja na página final desta linha.

Modelo em alumínio pintado e lixado.
Ligação direta.

Tensão: 127V/220V | Uso interno.

*Selected to participate in the **Milan Design Week**, Italy 2022 - Everyday Poetry Exposition, Fuori Salone.*

1E27
*Golf Ball LED Bulb up to 5W
D 16 x H 26 x Dp 17.5*

*Customization Options: tube colors and light reflector colors.
Check on the last page of this family.*

*Brushed and painted aluminum lamp.
Direct connection to the electric current.*

Voltage: 127V/220V | Indoor use.

Pendente Giro 4649 • Giro Pendant



Modelo selecionado para a **Semana de Design de Milão**, Itália 2022 - Mostra Poesia do Cotidiano, Fuori Salone.

1 E27
Bulbo LED 9W
Tubo D 16 x A 30
A total regulável até 200

Opções de Personalização: cores tubo* e cores rebatedor de luz.
Veja na página final desta linha.

*Padrão: fio branco para a cor branco fosco e fio preto para demais cores.

Modelo em alumínio pintado e lixado.

Tensão: 127V/220V | Uso interno.

*Selected to participate in the **Milan Design Week**, Italy 2022 - Everyday Poetry Exposition, Fuori Salone.*

1 E27
*LED Bulb 9W
Tube D 16 x H 30
H adjustable up to 200*

Customization Options: tube colors and light reflector colors.
Check on the last page of this family.*

**Standart: white wire for the matte white color and black wire for other colors.*

Brushed and painted aluminum lamp.

Voltage: 127V/220V | Indoor use.

Personalização: Cores e Detalhes

Customization: Colors and Details

Cores do Tubo (cor única)

Tube Colors (single color)



Areia



Azul Safira



Branco Fosco



Café Fosco



Castanho



Dourado Mate



Grafite



Preto Fosco

Cores do Rebatedor

Light Reflector Colors



Alumínio Lixado



Champagne Lixado



Cobre Lixado



Dourado Lixado



Ônix Lixado

C = Comprimento; L = Largura; A = Altura; D = Diâmetro; P = Profundidade. Dimensões em centímetros (cm).

L = Length; W = Width; H = Height; D = Diameter; Dp = Depth. Dimensions in centimeters (cm).

Linha Aquário • Aquário Family



MOSTRA ELITE DESIGN, Porto Alegre-RS, 2018
Ambiente: Refúgio de Mary Quant | Projeto: Eniêsse Arquitetura
Foto: Eduardo Liotti | Parceiro: Ilustre Iluminação-RS

A Linha Aquário, assinada pelo Studio Munclair, tem design inspirado em formas orgânicas e simétricas encontradas na natureza. Composições com alumínio e vidro originam modelos singulares e arrojados. O acabamento é personalizado pelo usuário combinando uma cor sólida com detalhes em alumínio polido ou lixado.

The Aquário Family, signed by Studio Munclair, is inspired by organic and symmetrical shapes found in nature. Compositions of aluminum and glass originate unique and bold models. The final touch is customized by the user combining a solid color with polished or brushed aluminum details.

Pendente Aquário 4645 • Aquário Pendant



1 E27
Filamento LED 2W
Globo LED até 9W
D 35 x A 45
Vidro D 35
A total regulável até 200

Opções de Personalização: cores e fios.
Veja na página final desta linha.

Modelo em alumínio pintado ou lixado
ou polido. Globo de vidro.

Tensão: 127V/220V | Uso interno.

1 E27
LED Filament 2W
LED Globe up to 9W
D 35 x H 45
Glass D 35
H adjustable up to 200

Customization Options: colors and wires.
Check on the last page of this family.

Brushed or painted or polished aluminum
lamp. Glass globe.

Voltage: 127V/220V | Indoor use.

Pendente Aquário 4644 • Aquário Pendant



1 E27
Filamento LED 2W
Globo LED até 9W
D 25 x A 35
Vidro D 25
A total regulável até 200

Opções de Personalização: cores e fios.
Veja na página final desta linha.

Modelo em alumínio pintado ou lixado
ou polido. Globo de vidro.

Tensão: 127V/220V | Uso interno.

1 E27
LED Filament 2W
LED Globe up to 9W
D 25 x H 35
Glass D 25
H adjustable up to 200

Customization Options: colors and wires.
Check on the last page of this family.

Brushed or painted or polished aluminum
lamp. Glass globe.

Voltage: 127V/220V | Indoor use.

Personalização: Cores e Detalhes

Customization: Colors and Details

				
Alumínio Lixado (fio preto)	Alumínio Polido (fio preto)	Areia (fio branco)	Azul Safira (fio preto)	Branco Fosco (fio branco)
				
Café Fosco (fio marrom)	Castanho (fio marrom)	Champagne Lixado (fio marrom)	Champagne Polido (fio marrom)	Cobre Lixado (fio marrom)
				
Cobre Polido (fio marrom)	Dourado Mate (fio marrom)	Dourado Lixado (fio marrom)	Dourado Polido (fio marrom)	Grafite (fio preto)
				
Ônix Lixado (fio preto)	Ônix Polido (fio preto)	Preto Fosco (fio preto)		

C = Comprimento; L = Largura; A = Altura; D = Diâmetro; P = Profundidade. Dimensões em centímetros (cm).
L = Length; W = Width; H = Height; D = Diameter; Dp = Depth. Dimensions in centimeters (cm).

Linha Opus • Opus Family



CONSULTÓRIO, 2019
Projeto e Foto: Brena Oliveira Arquitetura de Interiores
Parceiro: Engenharia da Luz

A Linha Opus associa design e eficiência em um só modelo. Assinada pelo Studio Munclair sua simplicidade dá toque de leveza aos modelos, nos quais a lâmpada participa como elemento central disposta de forma “livre” para iluminar 360 graus. Sem fixações aparentes, conta também com diversas opções de acabamentos em alumínio polido ou pintado.

The Opus Family blends design and efficiency in a single model. Signed by Studio Munclair its simplicity gives a touch of delicacy to the models, in which the lamp participates as a central element arranged in a “free” way to illuminate 360 degrees. Without apparent fixings, it counts on several options of final touches in polished or painted aluminum.

Pendente Opus 4642 • Opus Pendant



1 Lâmpada tubo LED T8 10W
L 27 x A 66 x P 4
A total regulável até 200

Opções de Personalização: cores*
e fio transparente.
Veja na página final desta linha.

Modelo em alumínio pintado ou polido.

Tensão: 127V/220V | Uso interno.

1 LED tube Light T8 10W
W 27 x H 66 x Dp 4
H adjustable up to 200

Customization Options: colors*
and transparent wire.
Check on the last page of this family.

Painted or polished aluminum lamp.

Voltage: 127V/220V | Indoor use.

Pendente Opus 4643 • Opus Pendant



1 Lâmpada tubo LED T8 10W
D 27 x A 66
A total regulável até 200

Opções de Personalização: cores*
e fio transparente.
Veja na página final desta linha.

Modelo em alumínio pintado ou polido.

Tensão: 127V/220V | Uso interno.

1 LED tube Light T8 10W
D 27 x H 66
H adjustable up to 200

Customization Options: colors*
and transparent wire.
Check on the last page of this family.

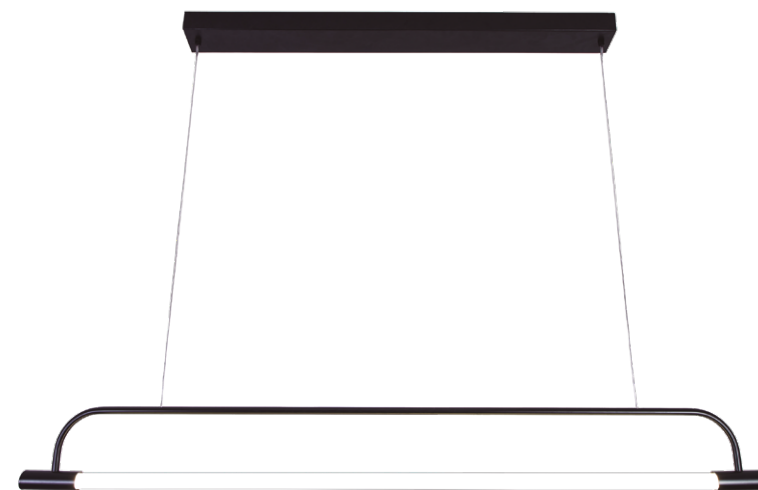
Painted or polished aluminum lamp.

Voltage: 127V/220V | Indoor use.



ESCRITÓRIO, Santos-SP, 2018
Projeto: Kátia Soares Arquitetura | Foto: NG Fotografia
Parceiro: Imperial Iluminação

Pendente Opus 4619 • *Opus Pendant*



Contemplada com o **Prêmio Abilux Design de Luminárias**, 2016.

Abilux Design Light Fixtures Award, 2016.

1 Lâmpada tubo LED T8 20W
A 14 x C 125
Canopla trilho C 87 x L 5
A total regulável até 200

1 LED tube Light T8 20W
H 14 x L 125
Ceiling canopy L 87 x W 5
H adjustable up to 200

Opções de Personalização: cores*
e fio transparente.
Veja na página final desta linha.

Customization Options: colors*
and transparent wire.
Check on the last page of this family.

Modelo em alumínio pintado ou polido.

Painted or polished aluminum lamp.

Tensão: 127V/220V | Uso interno.

Voltage: 127V/220V | Indoor use.



SALÃO DE BELEZA, Curitiba-PR, 2019
Projeto e foto: Alt Arquitetura | Parceiro: VM Click Iluminação

Arandela Opus 2372 • Opus Wall Sconce



1 Lâmpada tubo LED T8 20W
L 7 x C 125 x P 17
Canopla C 21,5 x L 7,5

Opções de Personalização: cores.
Veja na página final desta linha.
Pode ser usada apenas na vertical.

Modelo em alumínio pintado ou polido.
Ligação direta.

Tensão: 127V/220V | Uso interno.

1 LED tube Light T8 20W
W 7 x L 125 x Dp 17
Ceiling canopy L 21.5 x W 7.5

Customization Options: colors.
Check on the last page of this family.
Can be used only vertically.

Painted or polished aluminum lamp.
Direct connection to the electric current.

Voltage: 127V/220V | Indoor use.

Arandela Opus Pequena 2371

Small Opus Wall Sconce



1 Lâmpada tubo LED T8 10W
L 7 x C 66 x P 14,5
Canopla C 21,5 x L 7,5

Opções de Personalização: cores.
Veja na página final desta linha.
Pode ser usada na vertical ou horizontal.

Modelo em alumínio pintado ou polido.
Ligação direta.

Tensão: 127V/220V | Uso interno.

1 LED tube Light T8 10W
W 7 x L 66 x Dp 14.5
Ceiling canopy L 21.5 x W 7.5

Customization Options: colors.
Check on the last page of this family.
Can be used vertically or horizontally.

Painted or polished aluminum lamp.
Direct connection to the electric current.

Voltage: 127V/220V | Indoor use.



SALA DE ESPERA, 2020
Projeto: Lívia Beheregaray Interiores
Foto: Estúdio Dafne Brizola | Parceiro: Liga Iluminação

Personalização: Cores e Detalhes

Customization: Colors and Details

Cores

Colors



Alumínio
Polido



Areia



Azul
Safira



Branco
Fosco



Café
Fosco



Castanho



Champagne
Polido



Cobre
Polido



Dourado
Mate



Dourado
Polido



Grafite



Ônix
Polido



Preto
Fosco

C = Comprimento; L = Largura; A = Altura; D = Diâmetro; P = Profundidade. Dimensões em centímetros (cm).
L = Length; W = Width; H = Height; D = Diameter; Dp = Depth. Dimensions in centimeters (cm).

Linha Agni • Agni Family



CASACOR, Vitória-ES, 2018
Ambiente: Suíte do Casal | Projeto: Renzo Cerqueira
Foto: Camila Santos | Parceiro: Studio Home

Arandela Agni com 3 hastes 2346-3, 2364-3

Agni Wall Sconce with 3 rods



2346-3 com rabicho 2364-3 com ligação direta

3 E27
Filamento LED 2W
C hastes 40, 56 e 72
C total 78
A total 36
Canopla A 23 x L 7

Opções de Personalização:
acabamento único (cores).
Veja na página final desta linha.

Modelos em alumínio pintado ou lixado
ou polido.
Comprimento aproximado
do rabicho: 1,40m.

Tensão: 127V/220V | Uso interno.

2346-3 with power cord with hand switch 2364-3 with direct connection to the electric current

3 E27
LED Filament 2W
Rods L 40, 56 and 72
Total L 78
Total H 36
Canopy H 23 x W 7

Customization Options:
single finish (colors).
Check on the last page of this family.

Brushed or painted or polished
aluminum lamps.
Approximate power cord with hand switch
length: 1.40m.

Voltage: 127V/220V | Indoor use.

Arandela Agni com haste pequena 2356, 2362

Agni Wall Sconce with small rod



2356 com rabicho 2362 com ligação direta

1 E27
Filamento LED 2W
C haste 11
C total 16
A total 18
Canopla A 11 x L 7

Opções de Personalização:
acabamento único (cores).
Veja na página final desta linha.

Modelos em alumínio pintado ou lixado
ou polido.
Comprimento aproximado
do rabicho: 1,40m.

Tensão: 127V/220V | Uso interno.

2356 with power cord with hand switch 2362 with direct connection to the electric current

1 E27
LED Filament 2W
Rod L 11
Total L 16
Total H 18
Canopy H 11 x W 7

Customization Options:
single finish (colors).
Check on the last page of this family.

Brushed or painted or polished
aluminum lamps.
Approximate power cord with
hand switch length: 1.40m.

Voltage: 127V/220V | Indoor use.

Arandela Agni com haste 2344, 2361

Agni Wall Sconce with rod



2344 com rabicho
2361 com ligação direta

1 E27
Filamento LED 2W
C haste 30
C total 35
A total 15
Canopla A 11 x L 7

Opções de Personalização:
acabamento único (cores).
Veja na página final desta linha.

Modelos em alumínio pintado ou lixado
ou polido.
Comprimento aproximado
do rabicho: 1,40m.

Tensão: 127V/220V | Uso interno.

2344 with power cord with hand switch
2361 with direct connection to the electric current

1 E27
LED Filament 2W
Rod L 30
Total L 35
Total H 15
Canopy H 11 x W 7

Customization Options:
single finish (colors).
Check on the last page of this family.

Brushed or painted or polished
aluminum lamps.
Approximate power cord with hand switch
length: 1.40m.

Voltage: 127V/220V | Indoor use.

Pendente Agni 4620 • Agni Pendant



1 E27
Filamento LED 2W
D 4,5 x A 6
Canopla D 11
A total regulável até 200

Opções de Personalização:
acabamento único*.
Veja na página final desta linha.

*Padrão: fio branco para a cor branco fosco e fio preto
para demais cores.

Modelo em alumínio pintado ou lixado
ou polido.

Tensão: 127V/220V | Uso interno.

1 E27
LED Filament 2W
D 4,5 x H 6
Ceiling canopy D 11
H adjustable up to 200

Customization Options:
single finish*
Check on the last page of this family.

*Standart: white wire for the matte white color and
black wire for other colors.

Brushed or painted or polished
aluminum lamp.

Voltage: 127V/220V | Indoor use.

Abajur Agni 7311 • Agni Lampshade



1 E27
Filamento LED 2W
L 33
D base 14
A total 46,5

Opções de Personalização:
acabamento único*.
Veja na página final desta linha.

*Padrão: rabicho cristal para a cor branco fosco
e rabicho preto para demais cores.

Modelo em alumínio pintado ou lixado ou polido.

Tensão: 127V/220V | Uso interno.

1 E27
LED Filament 2W
W 33
Base D 14
Total H 46,5

Customization Options:
single finish*
Check on the last page of this family.

*Standart: crystal power cord with hand switch for matte
white and black power cord with hand switch for other colors.

Brushed or painted or polished aluminum lamp.

Voltage: 127V/220V | Indoor use.

Luminária de Piso Agni 9593

Agni Floor Lamp



3 E27
Filamento LED 2W
D 24
A total 148
C hastes 72, 104 e 140

Opções de Personalização:
acabamento único*.
Veja na página final desta linha.

*Padrão: rabicho preto.

Modelo em alumínio pintado ou lixado
ou polido.

Tensão: 127V/220V | Uso interno.

3 E27
LED Filament 2W
D 24
Total H 148
Rods L 72, 104 and 140

Customization Options:
single finish*
Check on the last page of this family.

*Standart: black power cord with foot switch.

Brushed or painted or polished
aluminum lamp.

Voltage: 127V/220V | Indoor use.

Personalização: Cores e Detalhes

Customization: Colors and Details

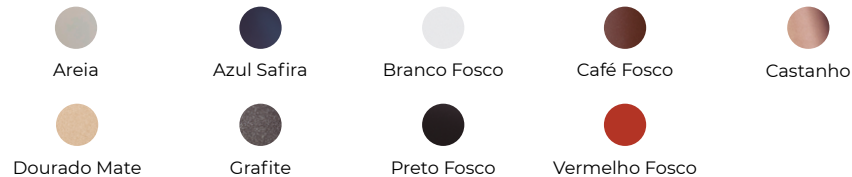
Acabamento Único

Single finish



Acabamento Duplo - canopla e hastes

Double finish - ceiling canopy/rods



Acabamento Duplo - detalhe ponta

Double finish - edge detail



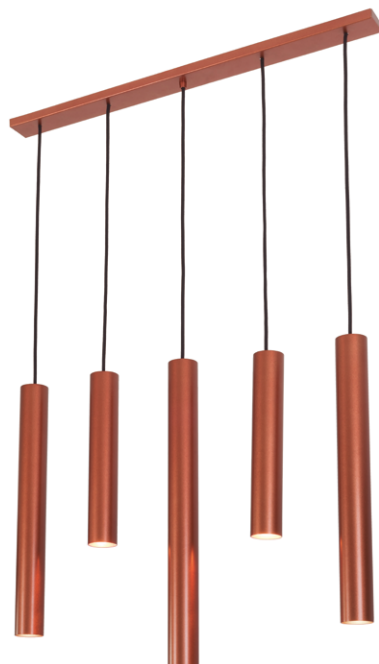
C = Comprimento; L = Largura; A = Altura; D = Diâmetro; P = Profundidade. Dimensões em centímetros (cm).
L = Length; W = Width; H = Height; D = Diameter; Dp = Depth. Dimensions in centimeters (cm).

Linha Clássicos • Classic Family



SALA DE JANTAR, São Paulo-SP, 2018
Projeto: Patrícia Diniz Arquitetura e Interiores
Foto: Victor Alves Fotografia | Parceiro: Bonaluce Iluminação

Pendente 4635-5 · Pendant



5 GU10
Mini Dicroica LED 3W
C 70 x L 5,5
Tubo D 5 x A 30
Tubo D 5 x A 45
Tubo D 5 x A 60
A total regulável até 200

Modelo em alumínio pintado ou lixado ou polido.

Cores*/Colors*: Alumínio Lixado, Alumínio Polido, Areia, Azul Safira, Azul Turquesa, Branco Fosco, Café Fosco, Castanho, Champagne Lixado, Champagne Polido, Cobre Lixado, Cobre Polido, Dourado Lixado, Dourado Mate, Dourado Polido, Grafite, Menta, Ônix Lixado, Ônix Polido, Preto Fosco, Rose e Vermelho Fosco.

Veja amostras de cores na página final desta linha.

*Padrão: fio branco para a cor branco fosco e fio preto para as demais cores.

Tensão: 127V/220V | Uso interno.

5 GU10
LED mini dichroic lamp 3W
L 70 x W 5,5
Tube D 5 x H 30
Tube D 5 x H 45
Tube D 5 x H 60
H adjustable up to 200

Brushed or painted or polished aluminum lamp.

Check colors swatches on the last page of this family.

*Standard: white wire for the matte white color and black wire for other colors.

Voltage: 127V/220V | Indoor use.

Pendente 4632, 4633, 4634 · Pendant



4632
Tubo D 5 x A 30
4633
Tubo D 5 x A 45
4634
Tubo D 5 x A 60

1 GU10
Mini Dicroica LED 3W
D canopla 11
A total regulável até 200

Modelos em alumínio pintado ou lixado ou polido.

Cores*/Colors*: Alumínio Lixado, Alumínio Polido, Areia, Azul Safira, Azul Turquesa, Branco Fosco, Café Fosco, Castanho, Champagne Lixado, Champagne Polido, Cobre Lixado, Cobre Polido, Dourado Lixado, Dourado Mate, Dourado Polido, Grafite, Menta, Ônix Lixado, Ônix Polido, Preto Fosco, Rose e Vermelho Fosco.

Veja amostras de cores na página final desta linha.

*Padrão: fio branco para a cor branco fosco e fio preto para as demais cores.

Tensão: 127V/220V | Uso interno.

4632
Tube D 5 x H 30
4633
Tube D 5 x H 45
4634
Tube D 5 x H 60

1 GU10
LED mini dichroic lamp 3W
Ceiling canopy D 11
H adjustable up to 200

Brushed or painted or polished aluminum lamps.

Check colors swatches on the last page of this family.

*Standard: white wire for the matte white color and black wire for other colors.

Voltage: 127V/220V | Indoor use.



CONSULTÓRIO, Curitiba-PR, 2019
Projeto: Patrícia Borba
Foto: Marcelo Stammer | Parceiro: Del Iluminação

Pendente 4488-4 • Pendant



4 E27
Bulbo LED até 10W
Cúpula D superior 12 x D inferior 28 x A 22
C 150
A total regulável até 150

Modelo em alumínio pintado ou lixado
ou polido.

Cores*/ Colors*: Alumínio Lixado, Alumínio Polido, Areia, Azul Safira, Azul Turquesa, Branco Fosco, Café Fosco, Castanho, Champagne Lixado, Champagne Polido, Cobre Lixado, Cobre Polido, Dourado Lixado, Dourado Mate, Dourado Polido, Grafite, Menta, Ônix Lixado, Ônix Polido, Preto Fosco, Rose e Vermelho Fosco.

Veja amostras de cores na página final
desta linha.

*Padrão: cúpula interna branca fosca.

Tensão: 127V/220V | Uso interno.

4 E27
LED Bulb up to 10W
Dome Upper D 12 x Bottom D 28 x H 22
L 150
H adjustable up to 150

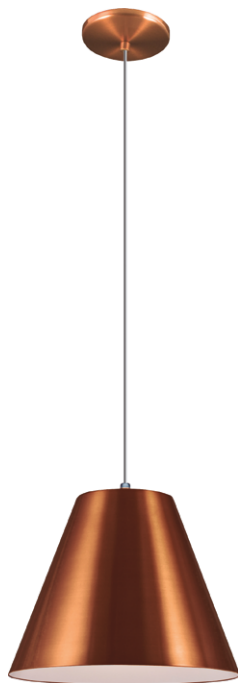
Brushed or painted or polished
aluminum lamp.

Check colors swatches on the last page
of this family.

*Standart: inner dome matte white color.

Voltage: 127V/220V | Indoor use.

Pendente 4488-1 • Pendant



1 E27
Bulbo LED até 10W
D superior 12
D inferior 28
A 22
A total regulável até 200

Modelo em alumínio pintado ou lixado ou polido.

Cores*/ Colors*: Alumínio Lixado, Alumínio Polido, Areia, Azul Safira, Azul Turquesa, Branco Fosco, Café Fosco, Castanho, Champagne Lixado, Champagne Polido, Cobre Lixado, Cobre Polido, Dourado Lixado, Dourado Mate, Dourado Polido, Grafite, Menta, Ônix Lixado, Ônix Polido, Preto Fosco, Rose e Vermelho Fosco.

Veja amostras de cores na página final desta linha.

*Padrão: cúpula interna branca fosca.

Tensão: 127V/220V | Uso interno.

1 E27
LED Bulb up to 10W
Upper D 12
Bottom D 28
H 22
H adjustable up to 200

Brushed or painted or polished aluminum lamp.

Check colors swatches on the last page of this family.

**Standart: inner dome matte white color.*

Voltage: 127V/220V | Indoor use.

Arandela 2278 • Wall Sconce



1 E27
Bolinha LED até 5W
Cúpula D superior 11 x D inferior 5 x A 11
L total 12
P total 13
A total 14

Modelo em alumínio pintado ou lixado ou polido. Ligação direta.

Cores*/ Colors*: Alumínio Lixado, Alumínio Polido, Areia, Azul Safira, Azul Turquesa, Branco Fosco, Café Fosco, Castanho, Champagne Lixado, Champagne Polido, Cobre Lixado, Cobre Polido, Dourado Lixado, Dourado Mate, Dourado Polido, Grafite, Menta, Ônix Lixado, Ônix Polido, Preto Fosco, Rose e Vermelho Fosco.

Veja amostras de cores na página final desta linha.

*Padrão: cúpula interna branca fosca.

Tensão: 127V/220V | Uso interno.

1 E27
Golf Ball LED Bulb up to 5W
Dome Upper D 11 x Lower D 5 x H 11
Total W 12
Total Dp 13
Total H 14

Brushed or painted or polished aluminum lamp. Direct connection to the electric current.

Check colors swatches on the last page of this family.

**Standart: inner dome matte white color.*

Voltage: 127V/220V | Indoor use.



MOSTRA ELITE DESIGN, Porto Alegre-RS, 2018
 Ambiente: Refúgio de Mary Quant | Projeto: Eniêsse Arquitetura
 Foto: Eduardo Liotti | Parceiro: Ilustre Iluminação-RS

Arandela Cubo 2313 • *Cubo Wall Sconce*



1 G9
 Halopin LED até 5W
 L 10 x A 15 x P 10

Modelo em alumínio pintado ou lixado.
 Ligação direta.

Cores*/ Colors*: Alumínio Lixado, Areia, Azul Safira, Azul Turquesa, Branco Fosco, Café Fosco, Castanho, Champagne Lixado, Cobre Lixado, Dourado Lixado, Dourado Mate, Grafite, Menta, Ônix Lixado, Preto Fosco, Rose e Vermelho Fosco.

Veja amostras de cores na página final
 desta linha.

Tensão: 127V/220V | Uso interno.

1 G9
 LED Halopin up to 5W
 W 10 x H 15 x Dp 10

*Painted or brushed aluminum lamp.
 Direct connection to the electric current.*

*Check colors swatches on the last page
 of this family.*

Voltage: 127V/220V | Indoor use.

Arandela Dalas 2357 • *Dalas Wall Sconce*



1 E27
Bolinha LED até 5W
Cúpula D 11,5 x A 17
Total L 13 x A 21 x P 13
Cúpula de tecido

Modelo em alumínio pintado, lixado ou polido.
Cúpula de tecido.
Ligação direta.

Cores alumínio / *Aluminum colors*: Alumínio Lixado, Alumínio Polido, Areia, Azul Safira, Azul Turquesa, Branco Fosco, Café Fosco, Castanho, Champagne Lixado, Champagne Polido, Cobre Lixado, Cobre Polido, Dourado Lixado, Dourado Mate, Dourado Polido, Grafite, Menta, Ônix Lixado, Ônix Polido, Preto Fosco, Rose e Vermelho Fosco.

Cores tecido / *Fabric colors*: Bege Crú, Branco e Preto.

Veja amostras de cores na página final desta linha.

Tensão: 127V/220V | Uso interno.

1 E27
Golf Ball LED Bulb up to 5W
Dome D 11.5 x H 17
Total W 13 x H 21 x Dp 13
Fabric dome

Brushed or painted or polished aluminum lamp.
Fabric dome.
Direct connection to the electric current.

Check colors swatches on the last page of this family.

Voltage: 127V/220V | Indoor use.



QUARTO DE BEBÊ, Belém-PA, 2020
Projeto: Thais Rofino e Nathalia Meira
Foto: Thais Rofino | Parceiro: Rezendes Iluminação

Arandela com haste 2343, 2369

Wall Sconce with rod



2343 com rabicho
2369 com canopla (A 11 x L 7)
e ligação direta

1 E27
Bolinha LED até 5W
Cúpula D 25 x A 12
C haste 35
C total 48
A regulável (cúpula) 33 a 50

Modelos em alumínio pintado ou lixado
(no acabamento polido somente a haste).
Comprimento aproximado
do rabicho: 1,40m.

Cores / Colors: Alumínio Lixado, Alumínio Polido, Areia, Azul Safira, Azul Turquesa, Branco Fosco, Café Fosco, Castanho, Champagne Lixado, Champagne Polido, Cobre Lixado, Cobre Polido, Dourado Lixado, Dourado Mate, Dourado Polido, Grafite, Menta, Ônix Lixado, Ônix Polido, Preto Fosco, Rose e Vermelho Fosco.

Cúpula interna / Inner dome: Branco Fosco, Bronze, Dourado Mate.

Tensão: 127V/220V | Uso interno.

2343 with power cord with hand switch
2369 with canopy (H 11 x W 7) **and direct**
connection to the electric current

1 E27
Golf Ball LED Bulb up to 5W
Dome D 25 x H 12
Rod L 35
Total L 48
H adjustable (dome) 33 to 50

Painted or brushed aluminum lamps (only rod
has polished finish).
Approximate power cord with hand switch
length: 1.40m.

Voltage: 127V/220V | Indoor use.

Arandela Lanterna com haste 2341, 2367

Lantern Wall Sconce with rod



2341 com rabicho
2367 com canopla (A 11 x L 7)
e ligação direta

1 E27
Bolinha LED até 5W
Cúpula D 12 x C 14
C haste 40
C total 60
A total 35

Modelos em alumínio pintado ou lixado
ou polido e com foco de luz direcionável.
Comprimento aproximado
do rabicho: 1,40m.

Cores / Colors: Alumínio Lixado, Alumínio Polido, Areia, Azul Safira, Azul Turquesa, Branco Fosco, Café Fosco, Castanho, Champagne Lixado, Champagne Polido, Cobre Lixado, Cobre Polido, Dourado Lixado, Dourado Mate, Dourado Polido, Grafite, Menta, Ônix Lixado, Ônix Polido, Preto Fosco, Rose e Vermelho Fosco.

Cúpula interna / Inner dome: Branco Fosco, Bronze, Dourado Mate.

Cores articulação de movimento da cúpula / Dome swivel joint colors: Cromado, Champagne Polido, Cobre Polido, Dourado Polido e Ônix Polido.

Tensão: 127V/220V | Uso interno.

2341 with power cord with hand switch
2367 with canopy (H 11 x W 7) **and direct**
connection to the electric current

1 E27
Golf Ball LED Bulb up to 5W
Dome D 12 x L 14
Rod L 40
Total L 60
Total H 35

Brushed or painted or polished aluminum
lamps with directable spotlight.
Approximate power cord with hand switch
length: 1.40m.

Voltage: 127V/220V | Indoor use.

Pendente 4198 • Pendant



1 E27
Bulbo LED até 12W
Globo LED até 12W
Cúpula D 40 x A 13
Detalhe Cúpula D 4,5 x A 9
A total regulável até 200

Modelo em alumínio pintado ou lixado.

Cores*/ Colors*: Alumínio Lixado, Areia, Azul Safira, Azul Turquesa, Branco Fosco, Café Fosco, Castanho, Champagne Lixado, Cobre Lixado, Dourado Lixado, Dourado Mate, Grafite, Menta, Ônix Lixado, Preto Fosco e Rose.

Veja amostras de cores na página final desta linha.

*Padrão: detalhe sobre a cúpula em preto fosco e borracha preta na borda da cúpula. Cúpula interna branca fosca.

Tensão: 127V/220V | Uso interno.

1 E27
LED Bulb up to 12W
LED Globe up to 12W
Dome D 40 x H 13
Detail on the Dome D 4.5 x H 9
H adjustable up to 200

Painted or brushed aluminum lamp.

Check colors swatches on the last page of this family.

*Standard: detail on the dome in matte black and black rubber on the edge of the dome. Inner dome matte white color.

Voltage: 127V/220V | Indoor use.

Pendente 4631-2 • Pendant



2 E27
Bulbo LED até 12W
Globo LED até 12W
Cúpula D 45 x A 20
C 97
A 24
A total regulável até 200
Canopla Trilho C 36 x L 4

Modelo em alumínio pintado ou lixado.

Cores externas / Outer colors: Alumínio Lixado, Areia, Azul Safira, Azul Turquesa, Branco Fosco, Café Fosco, Castanho, Champagne Lixado, Cobre Lixado, Dourado Lixado, Dourado Mate, Grafite, Menta, Ônix Lixado, Preto Fosco, Rose e Vermelho Fosco.

Cores cúpula interna / Inner dome colors: Branco Fosco, Bronze e Dourado Mate.

Veja amostras de cores na página final desta linha.

Tensão: 127V/220V | Uso interno.

2 E27
LED Bulb up to 12W
LED Globe up to 12W
Dome D 45 x H 20
L 97
H 24
H adjustable up to 200
Ceiling canopy L 36 x W 4

Painted or brushed aluminum lamp.

Check colors swatches on the last page of this family.

Voltage: 127V/220V | Indoor use.

Pendente 4631-3 • Pendant



3 E27
Bulbo LED até 12W
Globo LED até 12W
Cúpula D 45 x A 20
C 170
A 24
A total regulável até 200
Canopla Trilho C 50 x L 4

Modelo em alumínio pintado ou lixado.

Cores externas / *Outer colors*: Alumínio Lixado, Areia, Azul Safira, Azul Turquesa, Branco Fosco, Café Fosco, Castanho, Champagne Lixado, Cobre Lixado, Dourado Lixado, Dourado Mate, Grafite, Menta, Ônix Lixado, Preto Fosco, Rose e Vermelho Fosco.

Cores cúpula interna / *Inner dome colors*: Branco Fosco, Bronze e Dourado Mate.

Veja amostras de cores na página final desta linha.

Tensão: 127V/220V | Uso interno.

3 E27
LED Bulb up to 12W
LED Globe up to 12W
Dome D 45 x H 20
L 170
H 24
H adjustable up to 200
Ceiling canopy L 50 x W 4

Painted or brushed aluminum lamp.

Check colors swatches on the last page of this family.

Voltage: 127V/220V | Indoor use.



SALA DE JANTAR, Uberaba-MG, 2022
Projeto: Paula Hueb Abdala
Lightdesign e Foto: Luiz Melo | Parceiro: Eletro Fonte

Pendentes 4502, 4508, 4509 • Pendants



4502 D 45 x A 20
4509 D 60 x A 30
 1 E27
 Bulbo LED até 12W
 Globo LED até 12W
 A total regulável até 200

Modelos em alumínio pintado ou lixado.

4508 D 80 x A 40
 3 E27
 Bulbo LED até 12W
 A total regulável até 330
 Vidro curvado e jateado recuado D 53

Modelo em alumínio pintado
 Somente nos acabamentos identificados (*)

Cores externas / *Outer colors*: Alumínio Lixado, Areia*, Azul Safira*, Azul Turquesa*, Branco Fosco*, Café Fosco*, Castanho*, Champagne Lixado, Cobre Lixado, Dourado Lixado, Dourado Mate*, Grafite*, Menta*, Ônix Lixado, Preto Fosco*, Rose* e Vermelho Fosco*.

Cores cúpula interna / *Inner dome colors*: Branco Fosco*, Bronze* e Dourado Mate*.

Veja amostras de cores na página final desta linha.

Tensão: 127V/220V | Uso interno.

4502 D 45 x H 20
4509 D 60 x H 30
 1 E27
 LED Bulb up to 12W
 LED Globe up to 12W
 H adjustable up to 200

Painted or brushed aluminum lamps.

4508 D 80 x H 40
 3 E27
 LED Bulb up to 12W
 H adjustable up to 330
 Curved glass and recessed blasted D 53

*Painted aluminum lamp.
 Only in the finishes identified (*)*

Check colors swatches on the last page of this family.

Voltage: 127V/220V | Indoor use.

Pendentes 4599, 4600 • Pendants



4599
 2 E27
 Bulbo LED até 10W
 D 45 x A 19

4600
 3 E27
 Bulbo LED até 10W
 D 60 x A 29

A total regulável até 200
 Difusor plano fosco

Modelos em alumínio pintado ou lixado.
 Difusor plano fosco.

Cores* / *Colors**: Alumínio Lixado, Areia, Azul Safira, Azul Turquesa, Branco Fosco, Café Fosco, Castanho, Champagne Lixado, Cobre Lixado, Dourado Lixado, Dourado Mate, Grafite, Menta, Ônix Lixado, Preto Fosco, Rose e Vermelho Fosco.

Veja amostras de cores na página final desta linha.

*Padrão: cúpula interna branca fosca.

Tensão: 127V/220V | Uso interno.

4599
 2 E27
 LED Bulb up to 10W
 D 45 x H 19

4600
 3 E27
 LED Bulb up to 10W
 D 60 x H 29

H adjustable up to 200
 Milky diffuser

*Painted or brushed aluminum lamps.
 Milky diffuser.*

Check colors swatches on the last page of this family.

**Standard: inner dome matte white color.*

Voltage: 127V/220V | Indoor use.

Personalização: Cores e Detalhes

Customization: Colors and Details

Cores

Colors



Articulação de movimento da cúpula

Dome swivel joint colors



C = Comprimento; L = Largura; A = Altura; D = Diâmetro; P = Profundidade. Dimensões em centímetros (cm).
L = Length; W = Width; H = Height; D = Diameter; Dp = Depth. Dimensions in centimeters (cm).

Linha de Acessórios • Accessory Family

Desviador para fio 301

Wire diverter



D 4

Canopla Redonda 313

Ceiling Canopy



D 13

Canopla Redonda 324

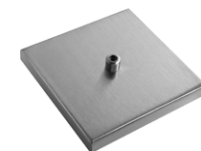
Ceiling Canopy



D 6,5

Canopla Quadrada 312

Ceiling Canopy



L 13 x C 13 / W 13 x L 13

Cores

Colors



Modelos em alumínio pintado ou lixado ou polido.
Brushed or painted or polished aluminum lamps.

C = Comprimento; L = Largura; D = Diâmetro. Dimensões em centímetros (cm).
L = Length; W = Width; D = Diameter. Dimensions in centimeters (cm).

